



OsASUN
ikaskuntza
Fundazioa



Fundación
& estudios
SANITARIOS

Formación Sanitaria - Osasun Prestakuntza

Osasun Ikaskuntza Fundazioa *Fundación de Estudios Sanitarios*

Abril - Junio 2019

Índice

- | | | | |
|-------|---|-------|----------------------------------|
| 3 | Formar a las personas cuidadoras
Belén Fernández, directora. | 25-34 | Calendario de Actividades. JUNIO |
| 4-10 | Calendario de Actividades. ABRIL | 37 | Algunas cosas importantes |
| 11-24 | Calendario de Actividades. MAYO | 38 | Colaboran en 2019 |

Formar a las personas cuidadoras



Es incuestionable que la Sanidad es un bien de y para todos y todas, que debemos proteger. La mejor forma de ejercer esta protección es, sin duda, formar a toda la sociedad en aquellos temas que a cada cual competen. Ocurre que, en la mayoría de las ocasiones, en esta formación dirigimos nuestra atención hacia los grupos principales: personal sanitario y personas enfermas, realizando acciones encaminadas a mantener a las y los profesionales actualizados en sus conocimientos, a incidir en el autocuidado de la ciudadanía, a impulsar campañas de prevención... buscando el bienestar y la autonomía de las personas pacientes, y la justicia y la equidad en su atención.

Pero, a menudo, nos olvidamos de un importante grupo de personas, generalmente sanas y que no pertenecen al colectivo sanitario, imprescindibles en la atención sanitaria por su situación de «intermediarias necesarias» entre muchas de las personas pacientes y los y las profesionales que las atienden: las que ejercen la función de cuidadoras.

Cuidar es una situación muy habitual para la mayor parte de la población en algún momento de la vida. En algunos casos esta circunstancia es breve y temporal y en otros la necesidad de cuidado se prolonga durante meses e incluso años. Se hacen cargo de una gran cantidad de tareas, porque todas las personas enfermas no son iguales ni tienen el mismo grado de dependencia

o discapacidad. Estas situaciones les colocan en una situación de alta vulnerabilidad, estrés e incertidumbre, que incrementa el riesgo de padecer diversos problemas físicos y emocionales.

En la labor de cuidado, la formación posibilita una mejor organización del día a día, permite establecer prioridades y aprovechar la colaboración de la propia persona en situación de dependencia, que a veces es posible; proporciona el conocimiento sobre formas o métodos más adecuados que le ayudaran a realizar su labor de persona cuidadora con el menor esfuerzo posible.

Con este planteamiento, desde 2013, junto con el Hospital de San Juan de Dios, venimos programando actividades dirigidas a este colectivo, con el convencimiento de los beneficios que esta formación aporta al sistema sanitario. Pequeñas píldoras de conocimientos y consejos, espacios en los que compartir experiencias con otros cuidadores y cuidadoras...

Y es aquí donde os pedimos colaboración. Vuestro contacto con ellos y ellas es fundamental para difundir estas jornadas. ¡Animadles a venir!

[Belén Fernández](#)
Directora

Calendario Actividades

Abril 2019

Lu	Ma	Mi	Ju	Vi	Sa	Do
1	2	3	4	5	6	7
8	9	10	11	12	13	14
15	16	17	18	19	20	21
22	23	24	25	26	27	28
29	30					

Cursos de Formación

ABORDAJE NUTRICIONAL EN LA PERSONA PACIENTE CON
PATOLOGÍA RENAL

04.04.2019

RONDA PSIQUIÁTRICA

10.04.2019, 15.05.2019, 12.06.2019

JORNADA DE ACTUALIZACIÓN EN RESPIRATORIO

11.04.2019

MEDICINA SUBACUÁTICA/HIPERBÁRICA - **ON LINE**

Inicio 29.04.2019

ABORDAJE NUTRICIONAL EN LA PERSONA PACIENTE CON PATOLOGÍA RENAL

DIRIGIDO A

Médicos y médicas de Atención Primaria, especialistas en Nefrología, Endocrinología, Medicina Interna y otras especialidades interesadas.

DOCENCIA

Natalia Iglesias (moderadora), endocrinóloga, Hospital Universitario de Basurto; Oscar García, nefrólogo, Hospital Universitario de Araba; Iñaki Cornago, nefrólogo, Hospital de Galdakao-Usansolo; María Luisa Muñiz, nefróloga, Hospital Universitario de Cruces y Olga González, nefróloga, Hospital Universitario de Basurto.

FECHA, HORARIO y LUGAR

4 de abril de 16:00 a 19:00h.

Salas del Colegio de Médicos de Bizkaia.

Nº MIN / MÁX

15 / 30 personas.

INSCRIPCIÓN: **GRATUITA.**

Por motivos organizativos se ruega realizar inscripción (944354703 o <https://osasunif.cmb.eus>).

ACREDITACIÓN

Acreditación por la Comisión de Formación Continuada del Sistema Nacional de Salud (Consejo Vasco de Formación Continuada) en trámite.

PATROCINIO

Fresenius-Kabi.

PRESENTACIÓN

La enfermedad renal crónica en España afecta a unos cuatro millones de personas y aumenta con el envejecimiento. Habitualmente son personas pacientes pluripatológicas por lo que precisan de una nutrición adecuada para mantener un buen estado de salud y poder realizar sus actividades cotidianas, especialmente aquellas sometidas a diálisis.

Es preciso que dispongan de un asesoramiento nutricional ya que, además de seguir la recomendación de una dieta equilibrada como el resto de la población, presenta características específicas que deben tomarse en cuenta.



OBJETIVO

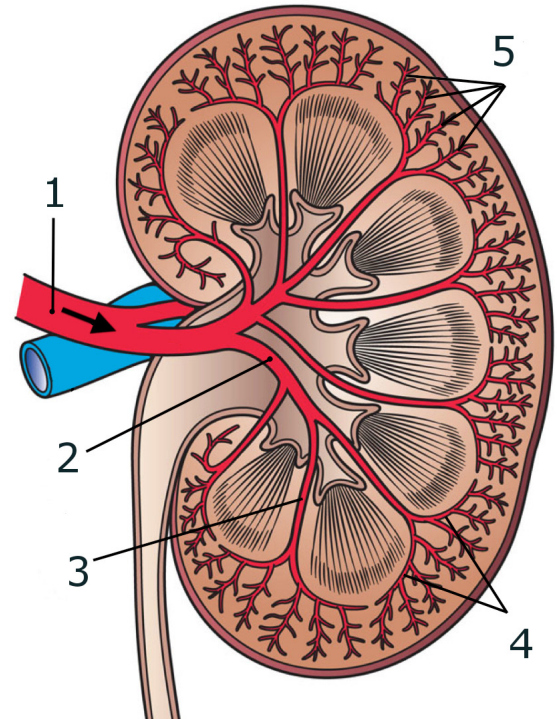
Actualizar los conocimientos en enfermedad renal crónica avanzada aprendiendo a identificar las necesidades nutricionales de las personas pacientes con ERC, así como el establecimiento de un tratamiento nutricional adecuado y oportuno.

METODOLOGÍA

Curso teórico con alto grado de interacción entre docentes y participantes.

PROGRAMA

- Bienvenida y presentación.
- Criterios derivación paciente renal.
- Actualización de guías.
- Nutrición en paciente con enfermedad renal crónica avanzada (ERCA).
- Caso clínico Paciente ERCA.



RONDA PSIQUIÁTRICA



DIRIGIDO A

Psiquiatras y profesionales de otras especialidades.

DOCENCIA

Joseba Pérez Acha, médico psiquiatra, Red de Salud Mental de Bizkaia; Iñaki Eguiluz Uruchurtu, médico psiquiatra, jefe de Servicio de la Unidad de Psiquiatría del Hospital Universitario de Cruces y Miguel Angel González Torres, médico psiquiatra, jefe de Servicio de la Unidad de Psiquiatría del Hospital Universitario de Basurto.

FECHA, HORARIO y LUGAR

10 de abril, 15 de mayo y 12 de junio de 12:30 a 14:30h.
Salas Landín del Colegio de Médicos de Bizkaia.

Nº MIN / MÁX

Hasta completar el aforo.

INSCRIPCIÓN: **GRATUITA.**

Por motivos organizativos se ruega realizar inscripción (944354703 o <https://osasunif.cmb.eus>).

ACREDITACIÓN

Acreditación por la Comisión de Formación Continuada del Sistema Nacional de Salud (Consejo Vasco de Formación Continuada) en trámite.

COLABORAN

Sección de Toxicomanías y Psiquiatría de la Academia de Ciencias Médicas de Bilbao.

OBJETIVO

Invitar a participar en las puestas en común e intercambio de experiencias en el área de la Psiquiatría, que se vienen realizando por un grupo de psiquiatras de Bizkaia, a otros y otras profesionales sanitarias interesadas en el tema.

METODOLOGÍA

Curso estructurado en lecciones magistrales de Psiquiatría, impartidas por docentes con amplia experiencia en la disciplina y con ejercicio profesional basado preferentemente en la clínica, que desarrollarán los diversos temas de manera práctica y actualizada.

PROGRAMA

10 de abril

Historia de la psicofarmacología.

15 de mayo

Psicosis: concepto, evolución histórica, situación actual y perspectivas de futuro.

12 de Junio

Trastornos de la personalidad: concepto, evolución histórica, situación actual y perspectivas de futuro.

JORNADA DE ACTUALIZACIÓN EN RESPIRATORIO

DIRIGIDO A

Profesionales de la Medicina de Atención Primaria y otras especialidades interesadas.

DOCENCIA

Patricia Sobradillo, Alberto Muguruza, Agustín Martínez González y Silvia González Carranza, Grupo AIRE.

FECHA, HORARIO y LUGAR

11 de abril de 19:00h a 21:00h.

Salas del Colegio de Médicos de Bizkaia.

Nº MIN / MÁX

Hasta completar el aforo.

INSCRIPCIÓN: **GRATUITA.**

Por motivos organizativos se ruega realizar inscripción (944354703 o <https://osasunif.cmb.eus>).

COLABORAN

Grupo AIRE en colaboración con Osasun Ikaskuntza Fundazioa - Fundación de Estudios Sanitarios.

PRESENTACIÓN

El Grupo Aire se presenta con esta jornada como un conjunto de profesionales interesados e interesadas en la actualización continua, discusión profesional y difusión de conocimientos en patología respiratoria, basados en la última evidencia científica disponible y abarcando todos aquellos aspectos que redunden en una mejora en la atención de estas enfermedades.

PROGRAMA

19:00-19:15h. Apertura de la jornada. Presentación del Grupo AIRE.

19:15-19:45h. Papel de los eosinófilos en las enfermedades respiratorias: qué sabemos y qué nos falta por saber.

19:45-20:15h. Broncodilatadores en la fase estable de la enfermedad pulmonar obstructiva crónica.

20:15-20:30h. Casos Clínicos.

20:30-21:00h. Preguntas y cierre.



MEDICINA SUBACUÁTICA/HIPERBÁRICA - ON LINE

DIRIGIDO A

Personal médico especialista en Medicina del Trabajo, Medicina del Deporte, Atención Primaria y otras especialidades interesadas.

DIRECCIÓN

Alberto Pascual Izaola.

DOCENCIA

Alberto Pascual, Alfonso Machín, Javier San Martín, Maximino Guisasola, Oscar Casis y Patricia Padilla.

FECHA, HORARIO y LUGAR

ON LINE inicio 29 de abril y final 31 de julio. Sesión presencial 11 de mayo de 09:00 a 12:00h. Salas del Colegio de Médicos de Bizkaia.

Nº MIN / MÁX

16 / 30 personas.

INSCRIPCIÓN

Médicas y médicos colegiados en Bizkaia **150 €**

Otros colegios **200 €**

ACREDITACIÓN

Acreditación por la Comisión de Formación Continuada del Sistema Nacional de Salud (Consejo Vasco de Formación Continuada) en trámite.

COLABORAN

Sección de Valoración del Daño Corporal de la Academia de Ciencias Médicas de Bilbao.

PRESENTACIÓN

Muchos médicos y médicas se encuentran con la situación de pacientes que piden un certificado médico para la realización de actividades subacuáticas no profesionales. Lo que posiblemente no se conoce, es que existen unas normas reguladoras para este tipo de certificados deportivos, siendo posiblemente la única actividad deportiva regulada en el BOE.

OBJETIVO

Este curso intenta acercar la problemática del medio subacuático, a veces hostil, a todas las personas interesadas y explicar las aptitudes necesarias, patologías y la prevención necesarias para la práctica de actividades en un medio hiperbárico.

Además, el curso otorgará a las y los médicos que lo superen, la capacidad legal de firmar certificados médicos de aptitud para el buceo y medicina hiperbárica de los colectivos antes indicados.

PROGRAMA

UNIDAD 1 inicio 29 de abril

Presentación. Formas de buceo.

UNIDAD 2 inicio 6 de mayo

Normativa. El medio hiperbárico.

UNIDAD 3 inicio 13 de mayo

Anatomía y fisiología para el buceo.

UNIDAD 4 inicio 20 de mayo

Patología del buceo I.

UNIDAD 5 inicio 27 de mayo

Patología del buceo II.

UNIDAD 6 inicio 3 de junio

Patología del buceo III.

UNIDAD 7 inicio 10 de junio

Patología del buceo IV.

UNIDAD 8 inicio 17 de junio

Descompresión.

UNIDAD 9 inicio 24 de junio

Reconocimiento de aptitud.

UNIDAD 10 PRESENCIAL 11 de mayo de 09:00,00 a 12,00h. Soporte vital básico.

EXAMEN FINAL 24 de junio a 31 de julio.

(Programa detallado en nuestra página web <https://osasunif.cmb.eus/inicio>).



Calendario Actividades

Cursos de Formación

TALLER DE DIABESIDAD

08.05.2019

CÓMO DESARROLLAR UNA COMUNICACIÓN EFECTIVA
ENTRE PROFESIONALES DE LA SALUD Y PACIENTES

09.05.2019

CÓMO CUIDAR A UNA PERSONA ENFERMA: RECURSOS
SOCIALES PARA PERSONAS DEPENDIENTES Y QUIENES LES
CUIDAN

15.05.2019

SÍNDROME CORONARIO AGUDO Y COMPLICACIONES
PRECOCES EN ATENCIÓN PRIMARIA

16.05.2019

TRASTORNOS DE LA MEMORIA Y DETERIORO COGNITIVO

21.05.2019

¿CÓMO OPTIMIZAR MI CONSULTA?

22.05.2019

EXPLORACIÓN OFTALMOLÓGICA EN EDAD PEDIÁTRICA.
SIGNOS Y SÍNTOMAS DE ALARMA

23.05.2019

SOPORTE VITAL BÁSICO MÁS DESFIBRILACIÓN
SEMIAUTOMÁTICA (DES)

27-28.05.2019

HOMBRO DOLOROSO. CAUSAS, MANIFESTACIONES Y
ALTERNATIVAS DE TRATAMIENTO

29.05.2019

Mayo 2019

Lu	Ma	Mi	Ju	Vi	Sa	Do
		1	2	3	4	5
6	7	8	9	10	11	12
13	14	15	16	17	18	19
20	21	22	23	24	25	26
27	28	29	30	31		

TALLER DE DIABESIDAD



DIRIGIDO A

Profesionales de la Medicina de Atención Primaria y otras especialidades interesadas.

DOCENCIA

Aida Cadenas, especialista en Endocrinología y Nutrición, Hospital de Galdakao – Usánsolo.

FECHA, HORARIO Y LUGAR

8 de mayo de 17:00 a 20:00h.

Salas del Colegio de Médicos de Bizkaia.

Nº MIN / MÁX

15 / 30 personas.

INSCRIPCIÓN: **GRATUITA.**

Por motivos organizativos se ruega realizar inscripción (944354703 o <https://osasunif.cmb.eus>).

ACREDITACIÓN

Acreditación por la Comisión de Formación Continuada del Sistema Nacional de Salud (Consejo Vasco de Formación Continuada) en trámite.

PATROCINIO

Laboratorio Janssen-Cilag.

PRESENTACIÓN

La diabetes se define como la presencia de diabetes tipo 2 en personas obesas. Cuando se juntan estos dos factores en una persona, el riesgo de padecer enfermedades cardiovasculares se eleva alarmantemente.

OBJETIVO

Determinar medidas de prevención y de actuación ante la «diabetes» conociendo los conceptos básicos de nutrición y alimentación y adquiriendo habilidades en la comunicación con el y la paciente en tratamiento crónico.

METODOLOGÍA

El curso abordará una serie de cuestiones de forma estructurada y con el material práctico necesario para la adquisición de conocimientos sobre el tema.

PROGRAMA

- Definición de diabetes.
- La consulta en pacientes con obesidad.
- Información, actitud a seguir, derivación.
- Casos clínicos.

CÓMO DESARROLLAR UNA COMUNICACIÓN EFECTIVA ENTRE PROFESIONALES DE LA SALUD Y PACIENTES



DIRIGIDO A

Profesionales de la sanidad.

DIRECCIÓN

Susana Santolaria.

DOCENCIA

Susana Santolaria, especialista en oratoria, periodista, directora escénica y pedagoga y Alberto Santolaria, biólogo, especialista en neurobiología aplicada a la comunicación y en economía colaborativa.

FECHA, HORARIO Y LUGAR

9 de mayo de 16:30 a 20:30h.

Salas del Colegio de Médicos de Bizkaia.

Nº MIN / MÁX

15 / 30 personas.

INSCRIPCIÓN

Médicas y médicos colegiados en Bizkaia 40 €

Otros colegios 60 €

ACREDITACIÓN

Acreditación por la Comisión de Formación Continuada del Sistema Nacional de Salud (Consejo Vasco de Formación Continuada) en trámite.

PRESENTACIÓN

Establecer una comunicación de ida y vuelta entre profesionales de la sanidad y pacientes, clara y efectiva, demuestra ser esencial para garantizar mayor seguridad para la atención que se les presta proporcionando un servicio médico de alta calidad. Manejar la comunicación adecuadamente creando hábitos de comunicación bidireccional, permite que nos aseguremos de que pacientes y resto de profesionales con quienes colaboramos, comprenden correctamente la información que se traslada evitando incidencias y errores.

OBJETIVO

Mejorar la comunicación para el cumplimiento del plan de seguridad de la persona paciente.

PROGRAMA

- Cómo desarrollar una comunicación clara y efectiva que garantice la seguridad en la atención médica: técnicas para comunicar con claridad el diagnóstico, el tratamiento y las recomendaciones.
- Cómo identificar correctamente a la persona paciente: pautas para rellenar el expediente clínico con claridad, precisión, orden y síntesis.
- Cómo garantizar una comunicación bidireccional efectiva: estrategias para actuar con confianza, empatía y asertividad.
- Cómo funciona la comunicación a nivel neuronal: últimos avances científicos aplicados a la comunicación.

N

ORMA PARA CURSOS GRATUITOS

GRACIAS A TODAS Y TODOS los compañeros que utilizáis los servicios de formación de Osasun Ikaskuntza Fundazioa-Fundación de Estudios Sanitarios, sabéis de nuestro empeño por hacer las cosas bien, favoreciendo en todo lo posible vuestros propios intereses.

Para ello y con el ánimo de implicaros y responsabilizaros más en el buen funcionamiento de las actividades, instauramos una norma para los cursos gratuitos, que ha sido bien entendida y que ha tenido una acogida excelente entre la práctica totalidad del alumnado.

Como sabéis en esta norma se «penaliza» con 15 € a los y las inscritas que no avisan de su inasistencia a estas actividades, para que puedan ser aprovechadas por otras personas.

Lo cierto es que hemos conseguido lo que perseguíamos: poder avisar a colegas inscritos en las listas de espera obteniendo una asistencia que roza en todos los casos el 100% de la inscripción.

Aunque esto hace que nuestro trabajo sea más satisfactorio, el mérito no es nuestro sino vuestro. En boletines anteriores os pedimos vuestra colaboración, y hoy, os damos las gracias por vuestra respuesta.

CÓMO CUIDAR A UNA PERSONA ENFERMA: RECURSOS SOCIALES PARA PERSONAS DEPENDIENTES Y QUIENES LES CUIDAN

DIRIGIDO A

Familiares y/o personas cuidadoras de personas con enfermedades avanzadas.

DIRECCIÓN

Iñigo Santisteban, psicólogo y Vanesa Machado, trabajadora social, ambos responsables del «Programa Cuidando Contigo-Zurekin Zainduz» del Hospital San Juan de Dios de Santurtzi (Bizkaia).

DOCENCIA

Vanesa Machado.

FECHA, HORARIO Y LUGAR

15 de mayo de 17:00 a 19:00h.

Salas del Colegio de Médicos de Bizkaia.

Nº MIN / MÁX

Hasta completar aforo.

INSCRIPCIÓN: **GRATUITA.**

Por motivos organizativos se ruega realizar inscripción (944354703 o <https://osasunif.cmb.eus>).

COLABORAN

Hospital San Juan de Dios de Santurtzi y Osasun Ikaskuntza Fundazioa - Fundación de Estudios Sanitarios.

PRESENTACIÓN

El avance de la Medicina tanto en pruebas diagnósticas como en tratamientos farmacológicos ha hecho posible que enfermedades con un curso de evolución corto se transformen en enfermedades crónicas mediante la implantación de una proporcionada atención médica y de cuidados. Ello ha supuesto un aumento de la expectativa de vida y la mayor prevalencia de situaciones de dependencia asociadas al progreso de la enfermedad crónica, tales como demencias, esclerosis múltiple, párkinson, accidentes cerebrovasculares, etc.

Por todo esto, en algún momento de la vida es normal tener en el seno familiar, a una persona con una enfermedad progresiva que ya no es curable y que precisa de unas ayudas y cuidados especiales, con el objetivo de procurarle el mayor bienestar y calidad de vida posibles. La atención a estas personas pacientes produce en los y las cuidadoras temores, sensaciones de desasosiego y desesperanza. A su vez, el cambio social ha conllevado la

necesidad de proveer una red de apoyos externos a las familias que, en numerosas ocasiones, se sienten impotentes o desbordadas para ofrecer el apoyo que consideran adecuado para su ser querido, siendo habitual la existencia de una sola persona cuidadora primaria que desconoce los apoyos existentes a los que tiene derecho y la accesibilidad a los mismos, generando una relación de interdependencia entre la persona cuidadora y la persona a cuidar que puede desembocar en una situación de riesgo para ambas por sobrecarga de la cuidadora. A esta realidad se añade el riesgo de situaciones de soledad donde no hay existencia de persona responsable directa.

En colaboración con el Hospital San Juan de Dios de Santurtzi, queremos difundir la experiencia de profesionales para facilitar la labor de estas personas a través de pequeñas formaciones con docentes con una amplia experiencia, que resuelvan todas estas dudas e inseguridades, invitándoles además a compartir sus experiencias.

Dar una visión global de los recursos que están al alcance de las personas con enfermedades discapacitantes y que conozcan los circuitos de gestión de las solicitudes.

PROGRAMA

- Información sobre el tipo de recursos asistenciales disponibles, tanto de índole pública como privada.
- Explicación de los puntos más relevantes de la actual Ley de Dependencia.
- Aclaración sobre gestión de trámites (cómo iniciarlos, dónde, requisitos, etc).
- Preguntas y debate posterior con los y las participantes.



SÍNDROME CORONARIO AGUDO Y COMPLICACIONES PRECOCES EN ATENCIÓN PRIMARIA



DIRIGIDO A

Personal médico especialista en Atención Primaria y de otras especialidades interesadas.

DIRECCIÓN

Aitor Arrese-Igor Etxeburua.

DOCENCIA

Aitor Arrese-Igor Etxeburua, José Miguel Rengel Sala, Miriam Berruete Cilveti, Luis Moles Gómez y Aitziber Barandiarán. Grupo de trabajo de Urgencias de Osatzen.

FECHA, HORARIO Y LUGAR

16 de mayo de 16:00 a 20:00h.

Salas del Colegio de Médicos de Bizkaia.

Nº MIN / MÁX

15 / 18 personas.

INSCRIPCIÓN:

Médicas y médicos colegiados en Bizkaia **65 €**

Otros colegios **95 €**

ACREDITACIÓN

Acreditación por la Comisión de Formación Continuada del Sistema Nacional de Salud (Consejo Vasco de Formación Continuada) en trámite.

PRESENTACIÓN

Las enfermedades cardiovasculares causan en nuestro medio una gran mortalidad y morbilidad, siendo el Síndrome Coronario Agudo la principal causa de mortalidad cardiovascular. La persona paciente acude, en muchos casos, a solicitar asistencia en Atención Primaria, que deberá afrontar el tratamiento hasta su traslado.

OBJETIVO

Formar a las y los profesionales sanitarios para responder adecuadamente a las múltiples variables y complicaciones de pronóstico fatal que se pueden presentar, sobre todo en las primeras horas del cuadro clínico del síndrome coronario agudo.

PROGRAMA

Presentación y objetivos del curso.

Síndrome coronario agudo.

- Taller 1: SCA, detección, manejo y complicaciones con FV y TVSP.
- Taller 2: SCA; detección, manejo y complicaciones con arritmias.
- Taller 3: SCA, detección, manejo y complicación con insuficiencia cardiaca.

Manejo del DEA.

TRASTORNOS DE LA MEMORIA Y DETERIORO COGNITIVO



DIRIGIDO A

Profesionales de la Medicina de Atención Primaria y otras especialidades interesadas.

DOCENCIA

Leticia Velasco, neuróloga del servicio de Neurología del Hospital Universitario de Cruces.

FECHA, HORARIO Y LUGAR

21 de mayo de 16:30 a 20:30h.

Salas del Colegio de Médicos de Bizkaia.

Nº MIN / MÁX

15 / 30 personas.

INSCRIPCIÓN

Médicas y médicos colegiados en Bizkaia **35 €**

Otros colegios **55 €**

ACREDITACIÓN

Acreditación por la Comisión de Formación Continuada del Sistema Nacional de Salud (Consejo Vasco de Formación Continuada) en trámite.

OBJETIVO

Dar una visión actualizada de los trastornos de la memoria y el deterioro cognitivo, con los cambios más relevantes habidos en cuanto a procedimientos diagnósticos y terapéuticos.

METODOLOGÍA

Exposición teórica con casos prácticos.

PROGRAMA

- Deterioro cognitivo: concepto, diagnóstico, conducta y seguimiento.
- Clínica y diagnóstico de las demencias: clínica, tests cognitivos, exploraciones, diagnóstico diferencial.
- Tratamiento farmacológico y etiológico: indicaciones, tipos de tratamientos, efectos secundarios, seguimiento del tratamiento.
- Atención y cuidado de la persona enferma: valoración de necesidades, adaptación del domicilio, plan de cuidados.
- Atención a la persona cuidadora y a la familia: valoración de necesidades, visitas de seguimiento a la persona cuidadora, recursos en la comunidad.
- Rehabilitación cognitiva: técnicas de estimulación cognitiva.
- Comorbilidades y seguimiento.
- Aspectos éticos y legales.

¿CÓMO OPTIMIZAR MI CONSULTA?

DIRIGIDO A

Personal médico.

DOCENCIA

Federico Medel, Médico de Familia, en colaboración con Rednovasalud.

FECHA, HORARIO Y LUGAR

22 de mayo de 16:00 a 21:00h.

Salas del Colegio de Médicos de Bizkaia.

Nº MÁX

20 / 30 personas.

INSCRIPCIÓN

Médicas y médicos colegiados en Bizkaia	60 €
---	------

Otros colegios	80 €
----------------	------

ACREDITACIÓN

Acreditación por la Comisión de Formación Continuada del Sistema Nacional de Salud (Consejo Vasco de Formación Continuada) en trámite.

PRESENTACIÓN

La realidad que se vive en las consultas, especialmente las de Primaria, nos ha impulsado a buscar soluciones desde lo que el o la profesional puede optimizar.

En el momento actual a pesar de la reducción de los cupos médicos, la creciente demanda es una bola de nieve que amenaza con «sepultarnos» profesionalmente: aumento del trabajo administrativo, incremento de los indemorables-urgentes, listas de espera, delegación de cada vez más funciones en la Atención Primaria, persona paciente pluripatológica compleja, problemas intraequipo...

De modo que el tiempo que se dedique a la identificación de la realidad particular de cada consulta y la implementación de opciones prácticas, ágiles desde la prioridad de cada consulta, es decisivo.

OBJETIVO

Fomentar la autorreflexión, punto de partida y oportunidades de mejora de la consulta, aprendiendo a desarrollar una sistemática en el abordaje y control de la actividad laboral, con la gestión de la agenda y el tiempo disponible. Tomar conciencia de la importancia de la comunicación en nuestro trabajo.

METODOLOGÍA

Taller práctico. Enfocado a ofrecer un marco teórico básico y breve desde donde cada profesional pueda reflexionar sobre las características y procesos de su actividad con propuestas concretas para aplicar «ya» en la consulta.

PROGRAMA

- Cualidades en especialistas en Medicina de Familia: la matriz DAFO.
- Sistemática en una consulta gestionada eficazmente. La pre-consulta, gestión de la multiconsulta.
- La agenda ideal (individualizada).
- Factores que influyen en una alta demanda. Las listas de espera.
- Medidas para reducir la presión asistencial.
- La alta incertidumbre y la toma de decisiones.
- El miniequipo Medicina-Enfermería: La consulta de enfermería a pleno rendimiento.
- Manejo del trabajo administrativo: optimización de la atención a través de la renovación de recetas de largo tratamiento.
- La gestión del tiempo.
- Entrevista clínica centrada en el y la paciente en el eje de la atención.



EXPLORACIÓN OFTALMOLÓGICA EN EDAD PEDIÁTRICA. SIGNOS Y SÍNTOMAS DE ALARMA

DIRIGIDO A

Pediatras y especialistas en Medicina de Familia con atención a la población infantil.

DOCENCIA

Sandra de Fernando Aisa y María Sánchez López, Servicio de Oftalmología Hospital de Cruces – Sección Oftalmología Pediátrica.

FECHA, HORARIO Y LUGAR

23 de mayo de 16:00 a 19:00h.

Salas del Colegio de Médicos de Bizkaia.

Nº MIN / MÁX

20 / 30 personas.

INSCRIPCIÓN: **GRATUITA.**

Por motivos organizativos se ruega realizar inscripción (944354703 o <https://osasunif.cmb.eus>).

ACREDITACIÓN

Acreditación por la Comisión de Formación Continuada del Sistema Nacional de Salud (Consejo Vasco de Formación Continuada) en trámite.

OBJETIVO

Aportar conceptos básicos en la exploración oftalmológica en la infancia, accesibles a cualquier profesional y básicos, para poder detectar problemas visuales en edades tempranas en las que el tratamiento y corrección es más satisfactorio, evitando déficits visuales irreversibles.

METODOLOGÍA

Exposición teórica, que dará paso a resolución de casos y dudas.

PROGRAMA

- Exploración oftalmológica en etapa preverbal:
 - Signos de alarma.
- Exploración oftalmológica en etapa escolar:
 - Detección de ambliopía.
- Diagnóstico de ojo rojo.
- Urgencias oftalmológicas.
- Cefalea:
 - Causas oftalmológicas.
- Obstrucción de conducto nasolagrimal.



SOPORTE VITAL BÁSICO MÁS DESFIBRILACIÓN SEMIAUTOMÁTICA (DES)

DIRIGIDO A

Profesionales de la Medicina, Enfermería y otro personal sanitario interesado.

DOCENCIA

UMADE formación.

FECHA, HORARIO Y LUGAR

27 y 28 de mayo de 16:00 a 20:00h.

Salas del Colegio de Médicos de Bizkaia.

Nº MIN / MÁX

16 / 24 personas.

INSCRIPCIÓN

Médicas y médicos colegiados en Bizkaia	150 €
---	-------

Otras profesiones sanitarias	180 €
------------------------------	-------

ACREDITACIÓN

Acreditación por la Comisión de Formación Continuada del Sistema Nacional de Salud (Consejo Vasco de Formación Continuada) en trámite.

OBJETIVO

Capacitar a los y las asistentes al curso con las bases teóricas y con las habilidades prácticas necesarias para iniciar la asistencia a una víctima afecta de una parada cardiorrespiratoria mientras llegan las unidades móviles de Soporte Vital Avanzado.

METODOLOGÍA

Curso teórico-práctico con alto grado de interacción entre docentes y participantes.

PROGRAMA

- Teoría de la Resucitación Cardiopulmonar (RCP) Básica y DES.
- Taller práctico nº 1: RCP Básica.
- Demostración caso práctico con RCP Básica y DES.
- Taller práctico nº 2: RCP Básica con DES.
- Evaluación, casos prácticos.



HOMBRO DOLOROSO. CAUSAS, MANIFESTACIONES Y ALTERNATIVAS DE TRATAMIENTO

DIRIGIDO A

Profesionales de la Medicina de Atención Primaria, Medicina del Trabajo, Rehabilitación, Medicina del Deporte y otras especialidades interesadas.

DOCENCIA

Leire Peña, especialista en Medicina Física y Rehabilitación, Hospital Universitario de Cruces.

FECHA, HORARIO Y LUGAR

29 de mayo de 16,30 a 19,30h.

Salas del Colegio de Médicos de Bizkaia.

Nº MIN / MÁX

15 / 25 personas.

INSCRIPCIÓN

Médicas y médicos colegiados en Bizkaia **35 €**

Otros colegios **55 €**

ACREDITACIÓN

Acreditación por la Comisión de Formación Continuada del Sistema Nacional de Salud (Consejo Vasco de Formación Continuada) en trámite.

PRESENTACIÓN

Los procesos que afectan propiamente al hombro son muy numerosos y provocan cuadros dolorosos llamados en conjunto «hombro doloroso». Es una de las causas más frecuentes de consulta en rehabilitación. Se calcula que afecta al 25% de la población en algún momento de su vida.

OBJETIVO

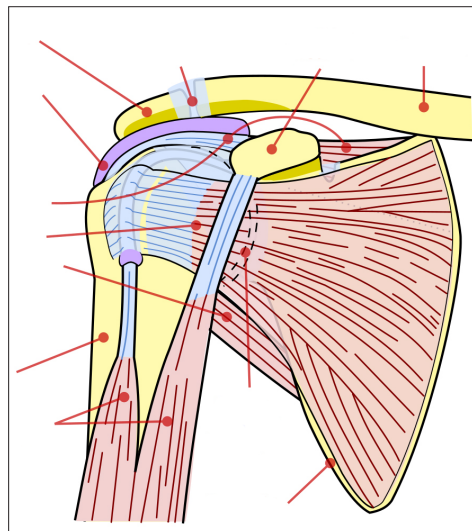
Proporcionar a profesionales de la Medicina, a través de un taller práctico, herramientas útiles para el manejo y tratamiento de la persona paciente con hombro doloroso, así como la detección, análisis y tratamientos de otros síndromes que pueden cursar con dolor en el hombro.

METODOLOGÍA

Curso teórico-práctico con alto grado de interacción entre docente y participantes.

PROGRAMA

- Diagnóstico y exploración del hombro doloroso.
- Tratamiento conservador:
 - Cinesiterapia.
 - Electroterapia.
 - Ondas de Choque.
- Teoría de la infiltración.
- Taller práctico de infiltraciones.
- Taller de ecografía del hombro.



Calendario Actividades

Junio 2019

Lu	Ma	Mi	Ju	Vi	Sa	Do
					1	2
3	4	5	6	7	8	9
10	11	12	13	14	15	16
17	18	19	20	21	22	23
24	25	26	27	28	29	30

Cursos de Formación

LA INFLUENCIA DEL SISTEMA DE RESIDENCIA EN LAS Y
LOS PROFESIONALES MÉDICOS

03.06.2019

SOPORTE VITAL AVANZADO

04-05-11-12.06.2019

CIRUGÍA ESOFAGOGÁSTRICA MÍNIMAMENTE INVASIVA

05.06.2019

TALLER DE PIE DIABÉTICO

06.06.2019

«ADVANCED PEDIATRIC LIFE SUPPORT» (APLS)-
CURSO DE URGENCIAS PEDIÁTRICAS DE LA ACADEMIA
AMERICANA DE PEDIATRÍA

13-14.06.2019

LA INFLUENCIA DEL SISTEMA DE RESIDENCIA EN LAS Y LOS PROFESIONALES MÉDICOS



DIRIGIDO A
Personal médico.

DOCENCIA
Juan Luis Mendivil, psiquiatra, Centro TADI y Joseba Atxutegi, médico de familia, coordinador PAIME.

FECHA, HORARIO y LUGAR
3 de junio de 16:30 a 20:30h.
Salas del Colegio de Médicos de Bizkaia.

Nº MIN / MÁX
15 / 30 personas.

INSCRIPCIÓN: GRATUITA.
Por motivos organizativos se ruega realizar inscripción (944354703 o <https://osasunif.cmb.eus>).

ACREDITACIÓN
Acreditación por la Comisión de Formación Continuada del Sistema Nacional de Salud (Consejo Vasco de Formación Continuada) en trámite.

PRESENTACIÓN
El o la residente llega al hospital con gran ilusión y llena de expectativas. La responsabilidad, la presión asistencial, la competitividad, las relaciones laborales... no siempre conformarán un camino fácil de recorrer.

Su nueva situación supone cambios importantes en su vida que le obligarán a adaptarse y donde será importante que cuide su propia salud. Será fundamental, además, contar con la colaboración de tutores y tutoras y resto de profesionales que comparten espacios durante su residencia.

OBJETIVO

Analizar los aspectos psíquicos que se dan en el periodo de formación de la médica o el médico interno residente, concienciando de su problemática específica para realizar planteamientos sobre actitudes y posibles acciones en la patología mental detectada.

METODOLOGÍA

Exposiciones teóricas centrando la problemática. Juego de rol induciendo a los y las participantes a conectar con la situación vivida en la formación MIR.

Discusión de casos en grupos pequeños de casuísticas habituales y puestas en común para favorecer el aprendizaje.

PROGRAMA

- Sendagile Artean – PAIME de la CAPV.
- Estrés y ansiedad, la situación de la o el MIR, amenazas y herramientas.
- Situaciones vividas durante la residencia. Juego de rol.
- Análisis de las escenas vividas y las escenas temidas.
- Herramientas de control y prevención.
- Casos prácticos.

SOPORTE VITAL AVANZADO

DIRIGIDO A

Profesionales de la Medicina y la Enfermería.

DIRECCIÓN

Luis Alcuturri Imaz. Instructor en SVB y Avanzado por la EKALME.

DOCENCIA

UMADE formación.

FECHA, HORARIO y LUGAR

4, 5, 11 y 12 de junio de 16:00 a 21:00h.

Salas del Colegio de Médicos de Bizkaia.

Nº MIN / MÁX

16 / 24 personas.

INSCRIPCIÓN

Médicas y médicos colegiados en Bizkaia	370 €
---	-------

Otros colegios y profesiones sanitarias	425 €
---	-------

ACREDITACIÓN

Acreditación por la Comisión de Formación Continuada del Sistema Nacional de Salud (Consejo Vasco de Formación Continuada) en trámite.

OBJETIVO

Dotar a los y las participantes de los conocimientos actualizados necesarios para capacitar su actuación ante situaciones críticas, mediante la adquisición de los conocimientos y habilidades prácticas suficientes para la asistencia avanzada a una víctima afecta de una parada cardiorrespiratoria.

METODOLOGÍA

Curso teórico-práctico con alto grado de interacción entre docentes y participantes siguiendo las guías metodológicas propuestas por la American Heart Association y por el ILCOR (Comité Internacional para el Consenso en Resucitación Cardiopulmonar).

PROGRAMA

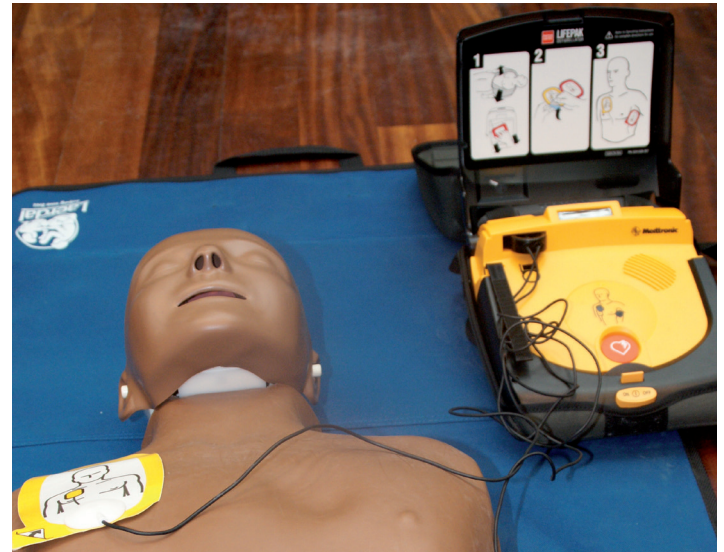
Presentación.

- Teoría de la Resucitación Cardiopulmonar (RCP) básica.
- Vía aérea y valoración primaria y secundaria.
- Desfibrilación manual/Desfibrilación semiautomática (DESA).
- PRACTICA 1: RCP básica. DESA.

- Teoría de la RCP avanzada.
 - Manejo avanzado de la vía aérea.
 - Vía aérea y técnicas de acceso venoso.
 - Teoría: fibrilación ventricular(FV), taquicardia ventricular(TV), asistolia, actividad eléctrica sin pulso.
 - Teoría Bradicardia/Taquicardia.
 - PRÁCTICA 2. Entrenamiento en habilidades.
-
- Teoría. Situaciones especiales.
 - Síndrome coronario agudo, shock, edema agudo de pulmón, hipotensión.
 - Cuasiahogamiento, hipotermia.
 - Shock eléctrico, embarazada.
 - Anafilaxia.
 - PRÁCTICA 3. Entrenamiento en habilidades.



- PRÁCTICA 4. MEGACODE.
 - FV/TV.
 - Asistolia/actividad eléctrica sin pulso.
 - Bradicardia/taquicardia.
 - Síndrome coronario agudo.
 - Situaciones especiales.
-
- EXAMEN.



CIRUGÍA ESOFAGOGÁSTRICA MÍNIMAMENTE INVASIVA

DIRIGIDO A

Dirigido a miembros en activo de Unidades de Cirugía esofagológica.

DIRECCIÓN

Ismael Díez y Carlos Loureiro.

DOCENCIA

Virginia Arrazubi, José Ignacio Asensio, Ismael Díez, Emma Eizagirre, Carlos Loureiro, Coro Miranda, Joaquín Rodríguez, Andrés Sánchez-Pernaute, José María Vitores y Peter Vorwald.

FECHA, HORARIO y LUGAR

5 de junio (horario ver programa). Salas del Colegio de Médicos de Bizkaia c/ Lersundi, 9-6ª planta 48009 Bilbao.

Nº MIN / MÁX

150 personas.

INSCRIPCIÓN: GRATUITA.

Por motivos organizativos se ruega realizar inscripción (944354703 o <https://osasunif.cmb.eus>).

ACREDITACIÓN

Acreditación por la Comisión de Formación Continuada del Sistema Nacional de Salud (Consejo Vasco de Formación Continuada) en trámite. Solicitado el Aval Científico de la Asociación Española de Cirujanos.

ORGANIZAN

Sección de Cirugía esofagológica y bariátrica del Hospital Universitario Basurto (Bilbao) y Osasun Ikaskuntza Fundazioa-Fundación de Estudios Sanitarios.

COLABORAN

ETHICON.

OBJETIVO

Pretende dotar a profesionales de Unidades de Cirugía esofagológica, en base a la evidencia y la experiencia, con los criterios oncológicos y recursos técnicos para poder asentar dentro de su actividad habitual el manejo multidisciplinar y el abordaje mínimamente invasivo (laparoscopia y/o toracoscopia).

PROGRAMA

08:15-08:30h. Bienvenida.

08:30-10:00h. Cirugía del reflujo y la hernia de hiato.

- Cirugía de la hernia paraesofágica.
- Recursos técnicos en situaciones difíciles.
- Uso de mallas en la cirugía del hiato.
- fracasos y complicaciones. Redo.

10:00-10:30h. Caso clínico 1.

10:30-11:00h. Tumores estromales.

Manejo de los GISTs gástricos.

11:00-11:30h. Pausa-café.

11:30-13:00h. Cirugía del cáncer de esófago (1).

Tratamiento multidisciplinar del cáncer de esófago.

- Linfadenectomía toracoscópica.
- Tiempo abdominal.
- Diagnóstico y manejo de las complicaciones.

13:00-13:30h. El registro EURECCA.

Interés, estructura, resultados y futuro. J Rodríguez.

13:30-14:00h. Caso clínico 2.

14:00-15:00h. Comida-catering.

15:00-16:00h. Cirugía del cáncer de esófago (2).

- Anastomosis circular mecánica en pronó.
- Anastomosis torácica lineal.
- Anastomosis manual robótica.

16:00-16:30h. Caso clínico 3.

16:30-18:00h. Cirugía del cáncer gástrico.

- Tratamiento multidisciplinar en el cáncer gástrico.
- Gastrectomía subtotal laparoscópica.
- Gastrectomía total laparoscópica.
- Manejo de las complicaciones.

18:00 h. Clausura.



TALLER DE PIE DIABÉTICO

DIRIGIDO A

Personal de la Medicina y la Enfermería de Atención Primaria.

DIRECCIÓN

Alicia Cortázar.

DOCENCIA

Alicia Cortázar, especialista en Endocrinología y Nutrición; Lucía Trincado, podóloga de la Unidad de Pie; Elena Pérez, enfermera de hospitalización a domicilio y Yolanda Salgado, enfermera educadora en diabetes del servicio de Endocrinología y Nutrición Hospital Universitario de Cruces.

FECHA, HORARIO y LUGAR

6 de junio de 16,30 a 20,00h.

Salas del Colegio de Médicos de Bizkaia.

Nº MIN / MÁX

16 / 25 personas.

INSCRIPCIÓN:

Médicas y médicos colegiados en Bizkaia **35 €**

Otros colegios **55 €**

ACREDITACIÓN

Acreditación por la Comisión de Formación Continuada del Sistema Nacional de Salud (Consejo Vasco de Formación Continuada) en trámite.

PRESENTACIÓN

El pie del diabético debe considerarse un pie de riesgo, ya que es más susceptible de padecer determinados tipos de lesiones ya sean intrínsecas o extrínsecas. En un número importante de personas diabéticas crónicas aparecen en sus pies lesiones caracterizadas por trastornos tróficos de la piel y de la arquitectura osteoarticular plantar. El 15% de pacientes con diabetes desarrollarán una úlcera a lo largo de su vida. Se estima que la mitad de las amputaciones de miembros inferiores en el mundo se produce en personas diabéticas, siendo la diabetes la primera causa de amputaciones no traumáticas en los países desarrollados.

OBJETIVO

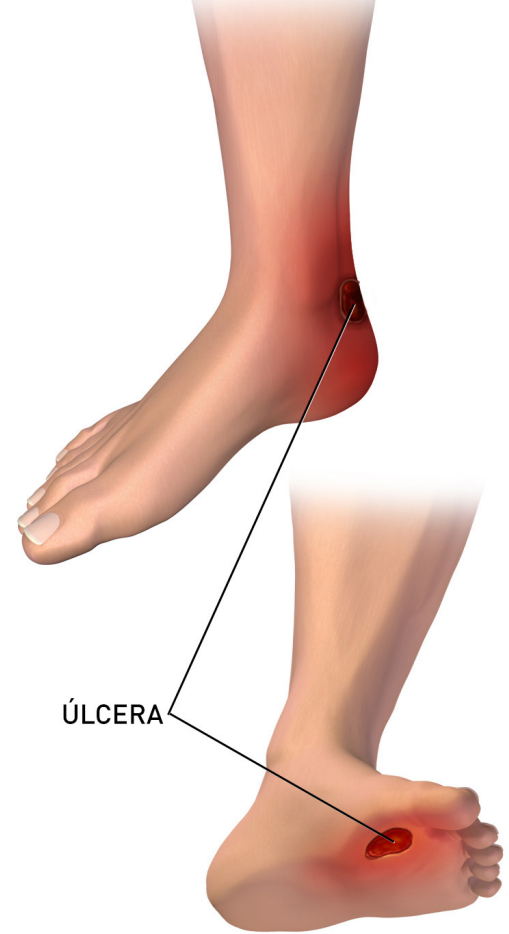
Compartir las directrices o recomendaciones actualizadas establecidas desde las consultas especializadas de pie diabético para orientar la labor diaria de los y las profesionales de Atención Primaria, proporcionando una mejora en la calidad asistencial de estas personas pacientes y evitando posibles complicaciones futuras a través de la prevención.

METODOLOGÍA

Taller teórico-práctico con alto grado de interacción entre docentes y asistentes.

PROGRAMA

- Importancia del problema del pie diabético. Actitud ante el pie ulcerado. Circuito de derivación en la Unidad de Pie del Hospital Universitario de Cruces.
- Importancia de la descarga en el pie ulcerado.
- Abordaje local de la úlcera.
- Detección del pie de riesgo. Exploración del pie.



PIES ULCERADOS

«ADVANCED PEDIATRIC LIFE SUPPORT» (APLS)- CURSO DE URGENCIAS PEDIÁTRICAS DE LA ACADEMIA AMERICANA DE PEDIATRÍA

DIRIGIDO A

Especialistas en pediatría (MIR, Urgencias, Atención Primaria) u otro personal médico con atención a población pediátrica.

DIRECCIÓN

Javier Benito. Jefe del Servicio de Urgencias de Pediatría del Hospital Universitario de Cruces.

DOCENCIA

Javier Benito, Santiago Mintegi, Beatriz Azcúnaga, Andrés González, Joseba Rementeria, María López, María González y Ana Fernández.

FECHA, HORARIO y LUGAR

13 y 14 de junio (Horario ver programa).
Salas del Colegio de Médicos de Bizkaia.

Nº MÁX

35 / 40 personas.

INSCRIPCIÓN

ÚNICA 450 €.

ACREDITACIÓN

Acreditación por la Comisión de Formación Continuada del Sistema Nacional de Salud (Consejo Vasco de Formación Continuada) en trámite.

ORGANIZAN

Servicio de Urgencias de Pediatría del Hospital de Cruces en colaboración con Osasun Ikaskuntza Fundazioa-Fundación de Estudios.

METODOLOGÍA

Tras la formalización de la inscripción se aportará el manual del curso APLS «The Pediatric Emergency Medicine Resource», una herramienta de aprendizaje y enseñanza única, que ha sido diseñado para cubrir las crecientes necesidades de conocimiento de pediatras y demás profesionales de la sanidad. La revisión de la 4ª edición (con motivo de la publicación de las nuevas guías de Resucitación Cardiopulmonar Pediátrica y Neonatal de la American Heart Association) incluye no solo los nuevos algoritmos del tratamiento de las arritmias y el paro cardiopulmonar, sino también una extensa revisión y actualización del contenido de todos los capítulos, corrección de errores y reemplazo de algunas imágenes, todo con el fin de aportar la mejor información.



PROGRAMA

13 de junio

8.30-8:40h. Introducción: J. Benito.

8:40-9:00h. Pretest.

9:00-9:45h. Conferencia: Abordaje y manejo inicial del niño o la niña grave. J. Benito.

9:45-12:45h. Talleres (4 grupos rotando).

- o Vía aérea. J. Rementería.
- o ECG, Arritmias y DF. A González.
- o Reparación de heridas. B. Azcúnaga.
- o RCP Neonatal. M. López.

12:45-13:15h. Conferencia: Urgencias neurológicas.

A. González.

13:15-15:00h. Comida.

15:00-17:30h. Talleres (4 grupos rotando).

- o Vía aérea. J. Rementería.
- o ECG, Arritmias y DF. A González.
- o Reparación de heridas. B. Azcúnaga.
- o RCP Neonatal. M. López.

17:30-18:00h. Conferencia: Urgencias neonatales. M. López.

18:00-18:30h. Conferencia: Urgencias respiratorias. J. Benito.

14 de junio

8:30-9:00h. Conferencia: Trauma múltiple. J. Benito.

9:00-11:15h. Discusión Grupos Pequeños (3 grupos rotando).

- o Casos Rx. S. Mintegi.
- o Casos Urg. Médicas. M. González.
- o Casos Urg. Quirúrgicas. A. Fernández.

11:15-11:45h. Descanso.

11:45-12:15h. Conferencia: Shock. J. Benito.

12:15-13:15h. Talleres con casos clínicos.

- o Capnografía. M. González/S. Mintegi.
- o Analgesia-Sedación A. Fernández/J. Benito.

13:15-15:00h. Comida.

15:00-15:30h. Conferencia: Maltrato. M. González.

15:30-16:30h. Talleres con casos clínicos.

- o Capnografía. M. González/S. Mintegi.
- o Analgesia-Sedación. A. Fernández/J. Benito.

16:30-17:00h. Organización urgencias/Triaje. A. Fernández.

17:00-17:30h. Conferencia: Intoxicaciones. S. Mintegi.

17:30-18:15h. Resumen del curso y evaluación.

haz [click...]

en osasunif.cmb.eus

y descubrirás una útil herramienta de formación e información sanitaria



Fundación
de estudios
SANITARIOS

Descárgate tus Certificados de Acreditación o de Asistencia a los cursos de la Fundación, directamente desde la Web

Desde marzo de 2015, Osasun Ikaskuntza Fundazioa-Fundación de Estudios Sanitarios te facilita el acceso a tus certificados de acreditación y de asistencia a sus cursos sin necesidad de tener que acudir a sus oficinas a buscarlos.

Ahora, además de poder inscribirte en cualquier curso que te ofrece la Fundación a través de la Web, cada vez que realices uno, podrás obtener tus certificados de acreditación y asistencia también por la misma vía.

Para ello, cada vez que tengas tu certificado disponible, recibirás un correo electrónico por parte de la OIF-FES avisándote de que ya puedes descargarlo.

Después, sólo tendrás que seguir los pasos que te indicamos a continuación:

1. Accede a la página web de OIF-FES: <https://osasunif.cmb.eus>
2. Una vez en la página principal, pincha sobre el enlace «Acceder a mis cursos y diplomas».
3. Introduce tu usuario y contraseña. Recuerda que son los mismos que utilizas para realizar todas tus gestiones a través de Web con el Colegio.
4. Una vez dentro, pincha sobre el curso que has realizado. Al final de la página, dispondrás de distintos archivos en pdf: los correspondientes al material y la documentación del curso y los Certificados de Acreditación o Asistencia.
5. Abre el archivo e imprime su contenido o pulsa el botón de «guardar» y podrás disponer de la documentación en tu ordenador para utilizarla tantas veces como precises.

Si necesitas más información o quieres realizar alguna consulta a OIF-FES, recuerda que puedes hacerlo a través del correo electrónico: osasunif@cmb.eus o llamando al teléfono: 944354703.



The screenshot shows the website interface for Osasun Ikaskuntza Fundazioa. At the top, there is a search bar and a button for 'ACCESO ÁREA PRIVADA'. Below the navigation menu, the 'Calendario de actividades' section displays a calendar for March 2015. The calendar highlights several dates with colored boxes, indicating active courses. To the right of the calendar, there are three course listings with icons: 'Formación a distancia' (computer icon), 'Propuestas de formación' (handwriting icon), and 'Colaboradores' (handshake icon). At the bottom of the page, there is a prominent blue button labeled 'ACCEDER A MIS CURSOS Y DIPLOMAS' with a book icon, and a 'Contacto' button with an '@' icon.

Algunas cosas importantes...

SI QUIERES QUE TE INFORMEMOS, FACILÍTANOS TU CORREO ELECTRÓNICO

En los tiempos que corren existen pocas posibilidades de mantener una comunicación actualizada y efectiva, ya sea laboral o personal si no se cuenta con un correo electrónico o e-mail. De esta forma podemos, sin tener que «molestarte» con llamadas telefónicas, avisarte de cancelaciones, diplomas, nuevas actividades, noticias de interés, recordarte tus cursos en la semana previa...

PARTICIPA EN EL PROGRAMA DE ACTIVIDADES ¡ENVÍANOS TUS SUGERENCIAS!

Si has participado en nuestras actividades sabrás que siempre realizamos un cuestionario de satisfacción al finalizar, con dos objetivos:

1. Conocer qué te ha parecido la actividad y cómo podemos mejorarla.
2. Que aportes nuevas sugerencias de formación, para trabajar en ellas ofreciéndote una programación acorde con tus necesidades.

Además puedes comunicarnos tus propuestas, como siempre, a través del correo osasunif@cmb.eus o en el teléfono 944354703. Y ahora, a través de la pestaña propuestas de formación de la Web (<https://osasunif.cmb.eus>)

SI ERES ESTUDIANTE Y QUIERES RECIBIR FORMACIÓN...

Aunque nuestra Fundación dirige prioritariamente sus actividades a profesionales que hayan obtenido una licenciatura o grado (con acreditaciones de Formación Continuada) sabemos del interés por aprender de los y las estudiantes de medicina, que buscan además de complementar su formación, ir acercándose al entorno laboral a través de profesionales. Por ello, el Colegio te invita en condiciones especiales a participar en las actividades que organizamos. Así, además de adquirir conocimientos, podrás conocer las experiencias de muchos compañeros y compañeras.

Si nos trasladas tus sugerencias, podremos crear actividades a medida para grupos de estudiantes.

NORMAS DE FUNCIONAMIENTO DE LOS CURSOS FORMATIVOS

Se cumplirán de manera estricta, por lo que te aconsejamos las leas con atención, en la página Web de Osasun Ikaskuntza Fundazioa-Fundación de Estudios Sanitarios (<https://osasunif.cmb.eus>)



bizkaiko medikuen elkargoa
colegio de médicos de bizkaia

**BIZKAIKO MEDIKUAK
MÉDICOS DE BIZKAIA**



bizkaiko medikuen elkargoa
colegio de médicos de bizkaia

**SEGURMEC
ASEGURU-ARTEKARITZA S.M.
CORREDURÍA DE SEGUROS S.L.**

Fundación MutualMédica

La Mutualidad de los Médicos



SEGUROS Y GESTIÓN DE RIESGOS

OsASUN
ikaskuntza
FundazioA



Fundación
estudios
SANITARIOS

LERSUNDI, 9-1ª PLANTA 48009 BILBAO

E-MAIL: osasunif@cmb.eus

T. 94 435 47 03

haz [click...]
en osasunif.cmb.eus