



OsASUN
ikaskuntza
Fundazioa



Fundación
de estudios
SANITARIOS

Formación Sanitaria - Osasun Prestakuntza

Osasun Ikaskuntza Fundazioa *Fundación de Estudios Sanitarios*
Septiembre - Diciembre 2019

Índice

3	Vocación y compromiso con la sociedad Belén Fernández, directora.	54-57	Calendario de Actividades. DICIEMBRE
4-10	Calendario de Actividades. SEPTIEMBRE	60	Algunas cosas importantes
11-30	Calendario de Actividades. OCTUBRE	61	Colaboran en 2019
31-53	Calendario de Actividades. NOVIEMBRE		

Vocación y compromiso con la sociedad



El pasado 19 de julio se celebró, en la sede de la Organización Médica Colegial en Madrid, un encuentro entre responsables de formación continuada de los Colegios. A pesar de la fecha veraniega y el calor sofocante, más de 40 personas nos reunimos para comentar diferentes aspectos de la labor formativa que tiene lugar en las diferentes sedes colegiales.

Según el informe del Dr. José Ramón Repullo, director técnico de la Fundación para la Formación de la OMC (FFOMC), realizado a partir de datos de la Encuesta 2018 de la Red de Colegios Formadores, que fue contestada por los 52 Colegios de Médicos, se realizaron un total de 1068 cursos, de los que 68 fueron online, 935 presenciales y 65 mixtos, y en ellos participaron 90 802 profesionales de la Medicina en activo.

Esta es una nada despreciable cifra que, si no fuera porque muchos y muchas profesionales repiten en actividades formativas, supondría que alrededor de un 41% de la colegiación a nivel estatal participó en cursos y talleres en las diferentes sedes colegiales en 2018.

La «profesión más bonita del mundo», expresión que en innumerables ocasiones se escucha en boca de las personas que la han ejercido durante mucho tiempo, tiene mucho de vocación y compromiso con la sociedad. La Medicina es tan amplia en saberes y habilidades como cada profesional desee, y la formación continuada ofrecida por compañeros y compañeras que destacan en unas áreas, para facilitar los conocimientos al resto que desea aprender más y buscar la excelencia, es un esfuerzo que hay que destacar y agradecer a ambas partes: docentes y discentes.

Y el Colegio, que conformamos todos y todas las colegiadas, no es un entidad ajena a este sentir. El papel que se encomienda a nuestra Fundación, es ayudar a coordinar este capital valioso y desinteresado, que aporta conocimiento, coopera y facilita aquello que entiende que contribuye al bienestar de la sociedad, a mantener el prestigio de la profesión médica, a la mejor relación entre profesionales y a un desempeño personal competente.

Belén Fernández
Directora

Calendario Actividades

Septiembre 2019

Lu	Ma	Mi	Ju	Vi	Sa	Do
						1
2	3	4	5	6	7	8
9	10	11	12	13	14	15
16	17	18	19	20	21	22
23	24	25	26	27	28	29
30						

Cursos de Formación

RONDA PSIQUIÁTRICA

Inicio 18.9.2019

JORNADAS DE ACTUALIZACIÓN EN VACUNAS

Inicio 19.9.2019

LA INFLUENCIA DEL SISTEMA DE RESIDENCIA EN LAS Y LOS
PROFESIONALES MÉDICOS

23.9.2019

RONDA PSIQUIÁTRICA

DIRIGIDO A

Especialistas en Psiquiatría, otras especialidades médicas y personal sanitario.

DIRECCIÓN

Javier Ogando y Pilar López. Psiquiatras RSMB.

DOCENCIA

Edurne Basterretxe, médica psiquiatra; Carolina Muguruza, farmacóloga (servicio de investigación de la Cátedra de Farmacología de la UPV); Juan Carlos Caballero, médico de Familia y geriatra y Luis Manuel Lorente (director del Laboratorio Clínico Médico Forense Bilbao).

FECHA, HORARIO y LUGAR

18 de septiembre, 16 de octubre, 13 de noviembre y 11 de diciembre de 12:30h a 14:30h. Colegio de Médicos de Bizkaia 4ª planta.

Nº MÁX

Hasta completar aforo.

INSCRIPCIÓN: **GRATUITA.**

Por motivos organizativos es necesario realizar inscripción (944354703 o <https://osasunif.cmb.eus/curso>).

ACREDITACIÓN

Acreditación por la Comisión de Formación Continuada del Sistema Nacional de Salud (Consejo Vasco de Formación Continuada) en trámite.

COLABORAN

Sección de Toxicomanías y Psiquiatría de la Academia de Ciencias Médicas de Bilbao.

OBJETIVO

Invitar a participar en las puestas en común e intercambio de experiencias en el área de la Psiquiatría, que se vienen realizando por un grupo de psiquiatras de Bizkaia, a otras y otros profesionales sanitarios interesados en el tema.

METODOLOGÍA

Curso estructurado en lecciones magistrales de Psiquiatría, impartidas por docentes expertos y expertas en la disciplina, con ejercicio profesional basado preferentemente en la clínica; quienes desarrollarán los diversos temas, de manera práctica y actualizada.

PROGRAMA

18 de septiembre

Actualización diagnóstica y terapéutica del trastorno afectivo bipolar. Edurne Basterretxe.

16 de octubre

Cannabis y sistema endocannabinoide. Realidades iatrogénicas y posibilidades terapéuticas. Carolina Muguruza.

13 de noviembre

Sexualidad, salud, medicina. Juan Carlos Caballero.

11 de diciembre

Determinación de drogas de abuso. Metodologías, posibilidades y limitaciones desde una perspectiva médico-forense. Luis Manuel Lorente.



JORNADAS DE ACTUALIZACIÓN EN VACUNAS

DIRIGIDO A

Profesionales de la Medicina.

DOCENCIA

Santiago Mintegi, pediatra, urgencias pediátricas del H.U. Cruces, profesor titular de Pediatría de la EHU/UPV; Pablo Oliver, gastroenterólogo pediátrico, H. Mendaro; Iñaki Irastorza, gastroenterólogo pediátrico H.U. Cruces, profesor adjunto de la UPV-EHU, y Jon de Lahuerta especialista en Medicina Tropical y Parasitología y especialista en Medicina del Trabajo.

FECHA, HORARIO y LUGAR

19 de septiembre, 8 y 24 de octubre de 18:00h a 20:00h.
Salas del Colegio de Médicos de Bizkaia.

Nº MÁX

Hasta completar aforo.

INSCRIPCIÓN: **GRATUITA.**

Por motivos organizativos es necesario realizar inscripción (944354703 o <https://osasunif.cmb.eus/cursos>).

ACREDITACIÓN

Acreditación por la Comisión de Formación Continuada del Sistema Nacional de Salud (Consejo Vasco de Formación Continuada) en trámite.

PATROCINIO

Laboratorios GSK e Italfármaco.

PRESENTACIÓN

Las medidas preventivas nunca son fáciles de evaluar siendo la vacunación una actividad marcadamente multidisciplinar que requiere de información veraz, contrastada científicamente y avalada por comités de Pediatría, Vacunología o Epidemiología. Se debe consensuar, reevaluar o incluso rectificar las indicaciones cuando nuevos datos de la experiencia disponible así lo aconsejen.

OBJETIVO

Realizar un repaso pormenorizado sobre diferentes entidades infecciosas en grupos de población específicos: consecuencias, eficacia de los tratamientos disponibles... aportando datos actualizados.

METODOLOGÍA

Exposición por parte de los ponentes. Posterior coloquio-debate con los y las asistentes.

PROGRAMA

19 de septiembre

Enfermedad meningocócica invasiva, más allá de la sopa de letras. Santiago Mintegi.

8 de octubre

Gastroenteritis e infección por rotavirus. ¿Qué podemos hacer? Pablo Oliver e Iñaki Irastorza.

24 de octubre

Vacunas de la persona viajera. Los y las cooperantes internacionales. Jon de Lahuerta.



LA INFLUENCIA DEL SISTEMA DE RESIDENCIA EN LAS Y LOS PROFESIONALES MÉDICOS

DIRIGIDO A

Profesionales de la Medicina.

DOCENCIA

Juan Luis Mendivil, psiquiatra, Centro TADI y Joseba Atxutegi, médico de Familia, coordinador del PAIME de la CAPV.

FECHA, HORARIO y LUGAR

23 de septiembre de 16:30h a 20:30h.

Salas del Colegio de Médicos de Bizkaia.

Nº MIN / MÁX

15 / 30 personas.

INSCRIPCIÓN: **GRATUITA.**

Por motivos organizativos es necesario realizar inscripción (944354703 o <https://osasunif.cmb.eus/cursos>).

ACREDITACIÓN

Acreditación por la Comisión de Formación Continuada del Sistema Nacional de Salud (Consejo Vasco de Formación Continuada) en trámite.

PRESENTACIÓN

El o la residente llega al hospital con gran ilusión y llena de expectativas. La responsabilidad, la presión asistencial, la competitividad, las relaciones laborales... no siempre conformarán un camino fácil de recorrer.

Su nueva situación supone cambios importantes en su vida, que le obligarán a adaptarse, y donde será importante que cuide su propia salud. Será fundamental además, contar con la colaboración de tutores y tutoras y resto de profesionales que comparten espacios durante su residencia.

OBJETIVO

Analizar los aspectos psíquicos que se dan en el periodo de formación de la Médica o el Médico Interno Residente, concienciando de su problemática específica para realizar planteamientos sobre actitudes y posibles acciones en la patología mental detectada.

METODOLOGÍA

Exposiciones teóricas centrando la problemática. Juego de rol induciendo a las personas participantes a conectar con la situación vivida en la formación MIR.

Discusión en grupos pequeños de casuísticas habituales y puestas en común para favorecer el aprendizaje.

PROGRAMA

- Sendagile Artean – PAIME de la CAPV.
- Estrés y ansiedad, la situación de la o el MIR, amenazas y herramientas.
- Situaciones vividas en la residencia. Juego de rol.
- Análisis de las escenas vividas y las escenas temidas.
- Herramientas de control y prevención.
- Casos prácticos.



Calendario Actividades

Cursos de Formación

Octubre 2019

Lu	Ma	Mi	Ju	Vi	Sa	Do
	1	2	3	4	5	6
7	8	9	10	11	12	13
14	15	16	17	18	19	20
21	22	23	24	25	26	27
28	29	30	31			

PLANIFICACIÓN DE LAS FINANZAS PERSONALES I
1.10.2019

CÓMO CUIDAR A UNA PERSONA ENFERMA: PLANIFICACIÓN
ANTICIPADA DE DECISIONES (PAD) Y DOCUMENTO DE
VOLUNTADES ANTICIPADAS (DVA). HERRAMIENTAS
CLÍNICAS EN EL EJERCICIO DEL PRINCIPIO DE AUTONOMÍA
2.10.2019

INICIACIÓN A LA ECOSCOPIA EN URGENCIAS
SEMIPRESENCIAL
Inicio 2.10.2019

ABORDAJE MULTIDISCIPLINAR DE LA ESCLEROSIS
MÚLTIPLE (EM)
4.10.2019

PLANIFICACIÓN DE LAS FINANZAS PERSONALES II
15.10.2019

CURSO **ONLINE** DE DERMATOLOGÍA EN ATENCIÓN PRIMARIA
Inicio 15.10.2019

JORNADAS DE ACTUALIZACIÓN EN PATOLOGÍA CARDIACA
21-22.10.2019

ME VOY A JUBILAR ¿QUÉ ME INTERESA SABER?
23.10.2019

XIV SEMANA DE REUMATOLOGÍA
28, 29 y 30.10.2019

EL PRESENTE DEL CÁNCER DE PRÓSTATA
30.10.2019

PLANIFICACIÓN DE LAS FINANZAS PERSONALES I

DIRIGIDO A

Personal médico interesado en mejorar sus finanzas personales y entender la importancia de ocuparse de ellas.

DOCENCIA

Iker Latxaga, Asociado EFPA (European Financial Planning Association).

FECHA, HORARIO Y LUGAR

1 de octubre de 9:00h a 11:00h (edición de mañana) y de 18:00h a 20:00h (edición de tarde). Salas del Colegio de Médicos de Bizkaia.

Nº MIN / MÁX

6 / 30 personas.

INSCRIPCIÓN: GRATUITA.

Por motivos organizativos es necesario realizar inscripción (944354703 o <https://osasunif.cmb.eus/cursos>).

ORGANIZAN

EFPA ESPAÑA (European Financial Planning Association).

PRESENTACIÓN

En este primer taller se hace una reflexión a los y las asistentes para emprender el viaje que hacemos a lo largo de nuestra vida,

empezando por una parte menos financiera pero muy importante para no equivocarnos en nuestras decisiones:

¿Cuáles son mis objetivos vitales? Cuando podamos responder a esta pregunta, podremos calcular cuánto nos va a costar y cómo lo vamos a financiar.

Así mismo se ayuda a la persona participante a hacer una fotografía de «dónde está», es decir, de qué patrimonio neto dispone y por dónde entra y sale su dinero.

En resumen, esta sesión imparte los principios básicos para poder realizar presupuestos, incluyendo las distintas maneras de planificar, vigilar y controlar el gasto personal. El taller, por lo tanto, introduce al alumnado en las finanzas personales del día a día.

OBJETIVO

Conocer cómo se calcula el patrimonio neto, saber cómo las decisiones diarias afectan, en gran medida, a las finanzas personales. Distinguir entre ingresos y gastos en la vida diaria. Ser capaces de realizar un presupuesto, identificando gastos fijos obligatorios y variables, necesarios y discrecionales, conociendo las herramientas para llevarlo a cabo.

METODOLOGÍA

Durante este proyecto formativo se tratarán las finanzas personales como un viaje, con sus distintas etapas, los objetivos, la preparación y ejemplo de puesta en práctica de todo lo visto con la planificación de la jubilación.

PROGRAMA

- Visión vital – visión financiera: determinación de objetivos.
- Balance familiar.
- Capacidad de ahorro: ingresos menos gastos → presupuesto familiar.



CÓMO CUIDAR A UNA PERSONA ENFERMA: PLANIFICACIÓN ANTICIPADA DE DECISIONES (PAD) Y DOCUMENTO DE VOLUNTADES ANTICIPADAS (DVA).

HERRAMIENTAS CLÍNICAS EN EL EJERCICIO DEL PRINCIPIO DE AUTONOMÍA

DIRIGIDO A

Familiares y/o cuidadoras y cuidadores de personas con enfermedades avanzadas.

DIRECCIÓN

Iñigo Santisteban, psicólogo y Vanesa Machado, trabajadora social, ambos responsables del Programa Cuidando Contigo-Zurekin Zainduz del Hospital San Juan de Dios de Santurtzi (Bizkaia).

DOCENCIA

Julio Gómez Cañedo, médico del equipo de Cuidados Paliativos del Hospital San Juan de Dios de Santurtzi.

FECHA, HORARIO Y LUGAR

2 de octubre de 19:00h a 21:00h.

Salas del Colegio de Médicos de Bizkaia (Lersundi 9- Bilbao).

Nº MÁX

Hasta completar aforo.

INSCRIPCIÓN: GRATUITA.

Por motivos organizativos es necesario realizar inscripción (944354703 o <https://osasunif.cmb.eus/cursos>).

COLABORAN

Hospital San Juan de Dios de Santurtzi (Bizkaia).

PRESENTACIÓN

Cada vez es mayor la sensibilidad y consciencia social sobre cómo una persona desea ser cuidada y atendida sanitariamente en caso de la aparición de una enfermedad crónica irreversible o proceso de final de vida. La adecuación del esfuerzo terapéutico (no realización de reanimación, alimentación/hidratación artificial, etc) no sólo pertenece al ámbito de la decisión médica sino a la dimensión participativa de la persona en la toma de decisiones respecto a cómo desea ser cuidada en determinados procesos y circunstancias. El principio de autonomía sustentado en el principio de la autodeterminación física e informativa se manifiesta en la práctica clínica a través de la Planificación Anticipada de

Decisiones (PAD) y/o el Documento de Voluntades Anticipadas (DVA). Es preciso conocer ambas herramientas para su correcta utilización en el momento adecuado y mantener el derecho de la persona a participar y planificar sus decisiones de cuidado incluso cuando no puede ejercer dicho derecho por sus circunstancias clínicas.

METODOLOGÍA

Charla interactiva con situaciones clínicas concretas que ponen de relevancia la importancia de ambos recursos.

PROGRAMA

- Aplicación del principio de autonomía del o de la paciente en la práctica clínica.
- ¿Qué son la PAD y el DVA?
- Utilidad de PAD y DVA en situaciones concretas.
- Dificultades en su aplicación.



INICIACIÓN A LA ECOSCOPIA EN URGENCIAS - SEMIPRESENCIAL

DIRIGIDO A

Personal médico que trabaje en Atención Primaria, plantas de hospitalización y servicios de Urgencias que desee familiarizarse con el uso del ecógrafo e introducirlo en su práctica clínica diaria.

DIRECCIÓN

Oscar Aller, Iratxe Flores, Egoitz Martitegi y Rebeca Ibarzábal adjuntos del servicio de Urgencias Hospital Galdakao-Usansolo.

FECHA, HORARIO Y LUGAR

Fase on line del 2 al 20 de octubre. Fase presencial 22, 23 y 24 de octubre de 16:00h a 20:30h. Salas del Colegio de Médicos de Bizkaia.

Nº MIN / MÁX

16 / 20 personas.

INSCRIPCIÓN

Médicas y médicos colegiados en Bizkaia	200 €
Otros colegios	270 €

ACREDITACIÓN

Acreditación por la Comisión de Formación Continuada del Sistema Nacional de Salud (Consejo Vasco de Formación Continuada) en trámite.

OBJETIVO

Introducir el manejo básico del ecógrafo en la práctica clínica diaria y mejorar la capacidad resolutoria del personal facultativo en su trabajo. Adquirir el conocimiento y la destreza para saber identificar estructuras del abdomen, sistema venoso profundo en EEII, realizar un examen ecográfico E-FAST... ganando tiempo a la toma de decisiones y reduciendo el uso de la radiología convencional.

METODOLOGÍA

Curso semipresencial, teórico-práctico, con una fase a distancia previa (material online, y test precurso) de aproximadamente 12 horas. Se entregará a todas las personas participantes el material del curso y manual. Prácticas tuteladas con cinco participantes por monitor o monitora en cada mesa.

Necesario superar el 50% en exámenes on line y presencial para la acreditación.

En el parte práctica se evaluará la capacidad del alumnado en toma de imágenes en abdomen (riñón, vesícula, aorta), vascular en EEII, pulmonar (plano básico) y a la hora de realizar un E-FAST completo.

PROGRAMA

22 de octubre

- 16:00-16:10 Presentación del curso y objetivos.
- 16:10-16:45 Principios básicos en ecografía y manejo del ecógrafo.
- 16:45-17:50 Evaluación ecográfica del abdomen: hígado y vesícula biliar, riñón, vías urinarias y grandes vasos.
- 17:50-18:10 Descanso.
- 18:10-18:40 Casos clínicos. Hígado, vesícula biliar.
- 18:40-19:10 Prácticas manejo básico y abdomen.
- 19:10-19:25 Casos clínicos riñón y grandes vasos.
- 19:25-20:30 Prácticas abdomen.

23 de octubre

- 16:00-16:40 Repaso conceptos día anterior.
- 16:40-17:10 E-FAST.
- 17:10-17:40 Casos clínicos E-FAST.
- 17:45-18:10 Descanso.
- 18:10-19:40 Prácticas E-FAST y abdomen.
- 19:40-20:30 Repaso conceptos del día.

24 de octubre

- 16:00-16:45 TVP y casos clínicos.
- 16:45-17:30 Prácticas TVP.
- 17:30-17:55 Descanso.
- 17:55-18:20 Ecografía en disnea, shock y RCP.
- 18:20-19:20 Prácticas en disnea, shock, y RCP.
- 19:20-20:30 Examen y encuesta de satisfacción.



ABORDAJE MULTIDISCIPLINAR DE LA ESCLEROSIS MÚLTIPLE (EM)



DIRIGIDO A

Personal sanitario implicado en la atención a pacientes con esclerosis múltiple.

DIRECCIÓN

Alfredo Rodríguez Antigüedad y Monike de Miguel, H.U. de Cruces.

FECHA, HORARIO Y LUGAR

4 de octubre de 17:15h a 21:00h.

Salas del Colegio de Médicos de Bizkaia.

Nº MÁX

Hasta completar aforo.

INSCRIPCIÓN: GRATUITA.

Por motivos organizativos es necesario realizar inscripción (944354703 o <https://osasunif.cmb.eus/cursos>).

ACREDITACIÓN

Acreditación por la Comisión de Formación Continuada del Sistema Nacional de Salud (Consejo Vasco de Formación Continuada) en trámite.

PATROCINIO

Laboratorio Sanofi.

METODOLOGÍA

Exposición con posterior coloquio-debate con los y las asistentes.

PROGRAMA

17:15h Presentación y Objetivos:

Alfredo Rodríguez-Antigüedad y Monike de Miguel.

Sección I:

17:15h La EM desde el punto de vista de la Farmacología.

- Impacto de la entrada de los nuevos fármacos en la persistencia de los tratamientos.
- Gestión de la persona paciente externa de EM.
- Aunando esfuerzos en torno a la EM.

18:15h Pausa-Café.

Sección II:

18:30h La EM desde el punto de vista de la Neurología.

- Buscando la eficiencia en la EM.
- Calidad de vida.
- Evolución en el manejo de la EM.

Sección III:

19:30h Mesa Debate.

- Farmacoeconomía-MCDA.
- Punto de vista de la persona paciente.

20:45h Conclusiones y cierre.

PLANIFICACIÓN DE LAS FINANZAS PERSONALES II

DIRIGIDO A

Personal médico interesado en mejorar sus finanzas personales y entender la importancia de ocuparse de ellas.

DOCENCIA

Iker Latxaga, asociado EFPA.

FECHA, HORARIO Y LUGAR

15 de octubre de 9:00h a 11:00h (edición de mañana) y de 18:00h a 20:00h (edición de tarde). Salas del Colegio de Médicos de Bizkaia.

Nº MIN / MÁX

6 / 30 personas.

INSCRIPCIÓN: **GRATUITA.**

Por motivos organizativos es necesario realizar inscripción (944354703 o <https://osasunif.cmb.eus/cursos>).

COLABORAN

EFPA ESPAÑA (European Financial Planning Association).

PRESENTACIÓN

En el segundo taller, continuando con la analogía de un viaje, nos vamos a dedicar a los preparativos. Concretamente, a conseguir que el viaje sea seguro, a resaltar la importancia de disponer

de un fondo de emergencia y a prepararnos con conocimientos económicos y financieros básicos, para hacer nuestro trayecto.

Se trata de, una vez conocemos nuestros objetivos y nuestra situación actual, dejarlo todo preparado para empezar a viajar.

En este taller, finalmente, vamos a desarrollar cómo alcanzar un objetivo común para la mayoría de participantes en las sesiones: la jubilación. Facilitaremos herramientas para el cálculo de la pensión pública así como de las necesidades futuras de los y las asistentes y lo que cada cual debería tener ahorrado para tener la jubilación que desea.

OBJETIVO

Conocer qué alternativas tengo para garantizar mi seguridad y la de mis familiares, prepararnos para imprevistos tales como la pérdida de empleo, sabiendo cómo afectan la inflación y los impuestos... Conocer los distintos tipos de riesgos, realizar cálculos financieros básicos, disponer de herramientas de apoyo.

Ser capaces de calcular la pensión pública de la que dispondrán los y las asistentes, las necesidades que tendrán una vez alcanzada la jubilación y la necesidad de ahorro para llegar a cubrir el objetivo de su jubilación.

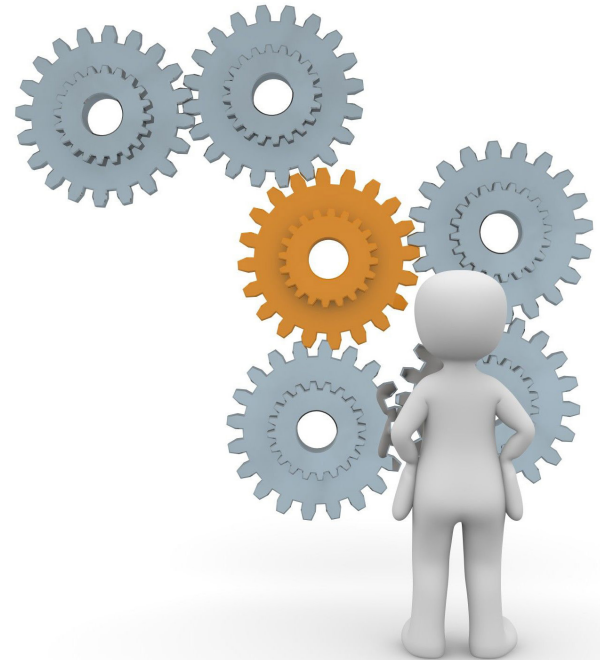


METODOLOGÍA

Se tratará especialmente la planificación financiera y ayudará a los y las asistentes a poner en práctica los conocimientos adquiridos.

PROGRAMA

- Seguros de vida, salud, vivienda, auto, responsabilidad civil...
- Fondo de emergencia.
- Conocimientos básicos: Inflación, Impuestos, Riesgos, Cálculos.
- La jubilación: ¿cuánto, cómo y cuándo?
- La persona profesional en asesoría financiera.



CURSO ONLINE DE DERMATOLOGÍA EN ATENCIÓN PRIMARIA

DIRIGIDO A

Profesionales de la Medicina de Atención Primaria, Pediatría y otras especialidades interesadas.

DOCENCIA

Ricardo González Pérez, servicio de Dermatología Médico-Quirúrgica y Venereología, H.U. Araba; Rosa Izu Belloso, jefa del servicio de Dermatología, H.U. de Basurto; Jesús Gardeazábal García, jefe del servicio de Dermatología, H.U. de Cruces, y Josetxo Zubizarreta Salvador, servicio de Dermatología, H.U. Donostia-San Sebastián.

FECHA, HORARIO Y LUGAR

Duración del curso online: del 15 de octubre de 2019 al 15 abril de 2020.

INSCRIPCIÓN: GRATUITA.

Por motivos organizativos es necesario realizar inscripción (944354703 o <https://osasunif.cmb.eus/cursos>).

ACREDITACIÓN

Solicitada acreditación al Consell Català de Formació Continuada de les Professions Sanitàries (CCFCPS) - Comisión de Formación Continuada (CFC) del Sistema Nacional de Salud.

ORGANIZAN

Colegios de Médicos de Bizkaia, Araba y Gipuzkoa.

COLABORAN

Laboratorios LEO Pharma, S.A.

OBJETIVO

El objetivo del curso es actualizar la formación sobre enfermedades dermatológicas de las y los especialistas en Medicina Familiar y Comunitaria y Pediatría, con el fin de:

- Mejorar el diagnóstico de las principales patologías dermatológicas.
- Optimizar los procesos de derivación a la atención hospitalaria y posibilitar el establecimiento de instrumentos de comunicación entre los y las distintas profesionales sanitarias.
- Conseguir una mayor adherencia a los tratamientos y una mayor seguridad para las personas pacientes.

A lo largo del curso se resaltarán los aspectos más relevantes que es preciso reconocer en la consulta y se ofrecerán directrices sobre cómo manejar la patología habitual o qué controlar en una persona paciente que esté en seguimiento en la consulta especializada.

METODOLOGÍA

Esta plataforma *online* aborda, a través de 5 módulos, la mayor parte de las patologías cutáneas que pueden encontrarse en la práctica diaria de las y los médicos de Atención Primaria. Consta de textos esquematizados, múltiples imágenes representativas de casos reales de la consulta, audios y tablas resumen que facilitarán el aprendizaje.

Una vez finalizado el curso, las personas participantes podrán realizar un test de valoración de los conocimientos adquiridos. Este consta de 50 preguntas, y para aprobarlo se deberá responder correctamente como mínimo al 80% de ellas.

PROGRAMA

- Patología inflamatoria.
- Patología infecciosa.
- Lesiones por radiación.
- Acné. Alopecias. Patología ungueal.
- Patología tumoral.



JORNADAS DE ACTUALIZACIÓN EN PATOLOGÍA CARDIACA

DIRIGIDO A

Profesionales de la Medicina de Atención Primaria y otras especialidades interesadas.

DOCENCIA

Ignacio Díez, cardiólogo del Hospital Universitario de Basurto; Aitor Arrese-Igor Etxeburua, Jose Miguel Rengel Sala, Miriam Berruete Cilveti y Luis Moles Gómez del Grupo de Trabajo de Urgencias de Osatzen.

FECHA, HORARIO Y LUGAR

21 y 22 de octubre de 16:30h a 20:30h.
Salas del Colegio de Médicos de Bizkaia.

Nº MIN / MÁX

20 / 40 personas.

INSCRIPCIÓN: **GRATUITA.**

Por motivos organizativos es necesario realizar inscripción (944354703 o <https://osasunif.cmb.eus/cursos>).

ACREDITACIÓN

Acreditación por la Comisión de Formación Continuada del Sistema Nacional de Salud (Consejo Vasco de Formación Continuada) en trámite.

PATROCINIO

Laboratorio Bristol.

PRESENTACIÓN

Las enfermedades cardiovasculares causan en nuestro medio una gran mortalidad y morbilidad. La fibrilación auricular es una entidad cada vez más frecuente en nuestras consultas en la que intervienen múltiples profesionales y se presenta en distintos escenarios clínicos. Además, en los últimos años han aparecido cambios relevantes en su tratamiento. El síndrome coronario agudo es la principal causa de mortalidad cardiovascular. La persona paciente acude, en muchos casos, a solicitar asistencia en Atención Primaria, donde se deberá afrontar el tratamiento hasta su traslado.

OBJETIVO

Dotar a las personas asistentes de los conocimientos y habilidades suficientes para el manejo de la fibrilación auricular (FA) y el síndrome coronario agudo en su práctica diaria en todos los aspectos y escenarios clínicos distintos, respondiendo adecuadamente a las múltiples variables y complicaciones que se pueden presentar.

METODOLOGÍA

Actividad teórico-práctica con supuestos clínicos y talleres participativos en grupos basados en situaciones reales.

PROGRAMA

21 de octubre

FIBRILACIÓN AURICULAR

- Introducción al problema.
- Diagnóstico de la fibrilación auricular.
- Estrategias farmacológicas y/o invasivas de control de frecuencia y/o ritmo.
- Indicación y fármacos anticoagulantes.
- Manejo de diferentes situaciones según el perfil de la persona paciente en la práctica habitual.

22 de octubre

SÍNDROME CORONARIO AGUDO Y COMPLICACIONES PRECOCES EN ATENCIÓN PRIMARIA

- Presentación y objetivos del curso.
- Teoría del síndrome coronario agudo (SCA).
- Taller 1: SCA, detección, manejo y complicaciones con FV. Manejo del DEA.
- Taller 2: SCA; detección, manejo y complicaciones con arritmias.
- Taller 3: SCA, detección, manejo y complicación con insuficiencia cardíaca.

Conclusiones.



ME VOY A JUBILAR ¿QUÉ ME INTERESA SABER?



DIRIGIDO A

Profesionales de la Medicina con colegiación en Bizkaia.

DOCENCIA

Alfonso Atela, abogado de la Asesoría Jurídica del CMB y Martín Urrejola director de la Correduría de Seguros del Colegio de Médicos de Bizkaia.

FECHA, HORARIO Y LUGAR

23 de octubre de 19:00h a 20:30h.

Salas del Colegio de Médicos de Bizkaia.

Nº MÁX

Hasta completar aforo.

INSCRIPCIÓN: GRATUITA.

Por motivos organizativos es necesario realizar inscripción (944354703 o <https://osasunif.cmb.eus/cursos>).

PRESENTACIÓN

El final de una carrera profesional, que ha estado expuesta en muchas ocasiones a situaciones diversas, requiere una adaptación a un nuevo rol. Hay que analizar pormenorizadamente la

situación actual de las jubilaciones y lo mejor para adaptarse es haberlo planificado antes. Tenemos que pensar en los requisitos establecidos para su percepción, los complementos a tener en cuenta... y también planificar aspectos administrativos y legales relacionados con nuestra actividad laboral anterior: historias clínicas..., algo muy importante para lograr tranquilidad y bienestar después de toda una vida trabajando.

PROGRAMA

- Determinación de la fecha de jubilación.
- Qué papeleo necesito y donde lo presento. ¿Y al Colegio?
- Compatibilización de trabajo y pensión.
- Planes de pensiones/planes de jubilación.
- ¿Qué hago con las historias clínicas?
- ¿Necesito un seguro de responsabilidad civil profesional?

INFORMACIÓN ADICIONAL

Si tienes alguna pregunta que desees sea contestada en la jornada, puedes enviarla a osasunif@cmb.eus o en el tfno. 944354703.

XIV SEMANA DE REUMATOLOGÍA

DIRIGIDO A

Personal médico de Atención Primaria, Reumatología y otras especialidades interesadas.

DIRECCIÓN

Olaia Fernández Berrizbeitia. Servicio de Reumatología del Hospital Universitario de Basurto.

DOCENCIA

Clara Moriano, servicio de Reumatología del Complejo Asistencial U. de León; Juan Blanco, Itziar Calvo e Iñaki Torre, servicio de Reumatología del H.U. Basurto; Marta Novella, servicio de Reumatología del H. La Paz e Irati Urionaguena, unidad de Reumatología del H. de Galdakao.

FECHA, HORARIO Y LUGAR

28, 29 y 30 de octubre de 17:00h a 19:00h.
Salas del Colegio de Médicos de Bizkaia.

Nº MÁX

Hasta completar aforo.

INSCRIPCIÓN: **GRATUITA.**

Por motivos organizativos es necesario realizar inscripción (944354703 o <https://osasunif.cmb.eus/cursos>).

ACREDITACIÓN

Acreditación por la Comisión de Formación Continuada del Sistema Nacional de Salud (Consejo Vasco de Formación Continuada) en trámite.

COLABORAN

Sección de Reumatología de la Academia de Ciencias Médicas de Bilbao, Laboratorios GSK, MSD y PFIZER.

OBJETIVO

Actualizar y compartir los conocimientos de los y las especialistas en Reumatología con especialistas de Atención Primaria en problemas reumatológicos de mayor incidencia para integrar y coordinar acciones preventivas, curativas y paliativas.

METODOLOGÍA

Exposición por parte de las y los ponentes. Posterior coloquio-debate con las personas asistentes.

PROGRAMA

28 de octubre

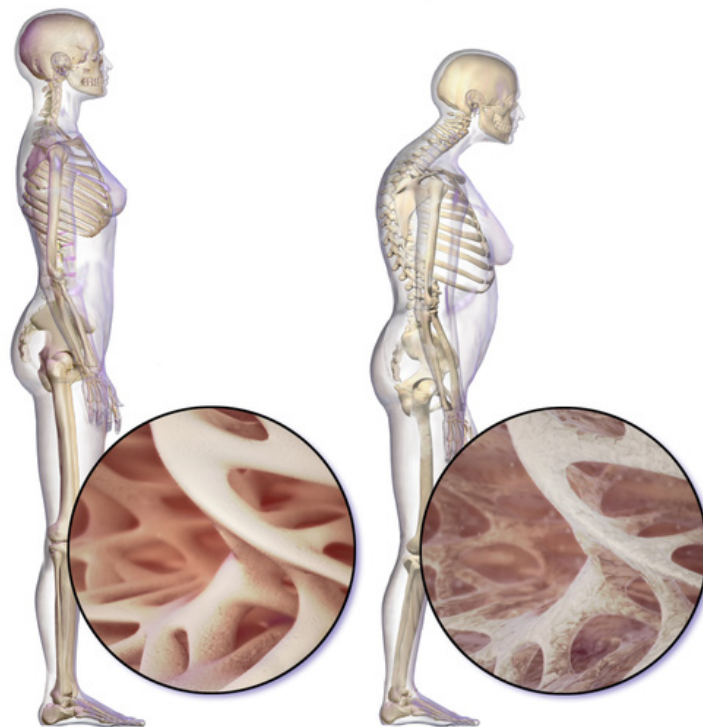
- Fenómeno de Raynaud y esclerodermia. Clara Moriano.
- Capilaroscopia y casos clínicos. Juan Blanco.

29 de octubre

- Lupus eritematoso sistémico, sospecha clínica y seguimiento desde Atención Primaria. Itziar Calvo.
- Búsqueda bibliográfica en Reumatología. Marta Novella.

30 de octubre

- Novedades en osteoporosis. Iñaki Torre.
- Artritis microcristalina, tratamiento y casos clínicos. Irati Urionaguena.



EL PRESENTE DEL CÁNCER DE PRÓSTATA

DIRIGIDO A

Profesionales de la Medicina de Atención Primaria y otras especialidades interesadas.

DIRECCIÓN

Guillermo López Vivanco, jefe de servicio de Oncología Médica del H.U. de Cruces.

DOCENCIA

Rafael García García, coordinador de I.M. Oncology Madrid, servicio de Oncología Radioterápica GenesisCare; Irene Rilo Miranda servicio Cardiología, H.U. Donostia; Ane Lopetegi Aizpurua, servicio de Oncología Médica, H.U. de Cruces.

FECHA, HORARIO Y LUGAR

30 de octubre de 16:30h a 19:30h.
Salas del Colegio de Médicos de Bizkaia.

Nº MÁX

Hasta completar aforo.

INSCRIPCIÓN: GRATUITA.

Por motivos organizativos es necesario realizar inscripción (944354703 o <https://osasunif.cmb.eus/cursos>).

ACREDITACIÓN

Acreditación por la Comisión de Formación Continuada del Sistema Nacional de Salud (Consejo Vasco de Formación Continuada) en trámite.

COLABORAN

Sección de Oncología de la Academia de Ciencias Médicas de Bilbao.

PATROCINIO

Laboratorio Janssen.

PRESENTACIÓN

El cáncer de próstata es una enfermedad heterogénea que se mueve en un entorno muy dinámico, con avances continuos, por lo que es importante que el abordaje del paciente sea el más adecuado en cada momento. Se estima que aproximadamente uno de cada nueve hombres es diagnosticado de cáncer de próstata a lo largo de su vida; de ellos, entre el 10% y el 20% progresará a cáncer de próstata resistente a la castración (CPRC) durante los cinco primeros años de seguimiento. A pesar del tratamiento hormonal clásico, una proporción de pacientes sufrirán progresión de la enfermedad en forma de elevaciones consecutivas del PSA, manteniendo niveles de testosterona bajos. Esta situación

se denomina cáncer de próstata resistente a la castración (CPRC) y puede venir acompañada o no de la presencia de metástasis en las pruebas de imagen. Este escenario implica la necesidad de formación en relación a las distintas actualizaciones en estos conceptos.

OBJETIVO

La experiencia con el uso de nuevos tratamientos hormonales en estos últimos años, se traduce en una evolución de los retos formativos y preguntas a la hora de abordar al paciente con cáncer de próstata, llevándolo a un manejo más integral. Aspectos como el seguimiento y manejo del paciente requieren una actualización continua por parte de los y las profesionales que manejan la enfermedad.

METODOLOGÍA

A la finalización de las ponencias se establecerá una mesa de debate en la que los y las asistentes podrán preguntar sobre los contenidos expuestos o sobre cualquier otro tema relacionado con el cáncer de próstata no abordado durante la sesión.

PROGRAMA

16:30-16:45 Introducción. Guillermo López-Vivanco.

16:45-17:30 Cáncer de próstata localizado y oligometastásico (tratamiento radioterápico y cirugía). Rafael García.

17:30-18:15 Manejo cardiovascular del paciente con cáncer de próstata. Irene Rilo.

18:15-19:00 Actualización en cáncer de próstata. Avances publicados en 2019. Ane Lopetegui.

19:00-19:30 Debate, conclusiones y preguntas. Guillermo López-Vivanco.



N

ORMA PARA CURSOS GRATUITOS

GRACIAS A TODAS Y TODOS los compañeros que utilizáis los servicios de formación de Osasun Ikaskuntza Fundazioa-Fundación de Estudios Sanitarios, sabéis de nuestro empeño por hacer las cosas bien, favoreciendo en todo lo posible vuestros propios intereses.

Para ello y con el ánimo de implicaros y responsabilizaros más en el buen funcionamiento de las actividades, instauramos una norma para los cursos gratuitos, que ha sido bien entendida y que ha tenido una acogida excelente entre la práctica totalidad del alumnado.

Como sabéis en esta norma se «penaliza» con 15 € a los y las inscritas que no avisan de su inasistencia a estas actividades, para que puedan ser aprovechadas por otras personas.

Lo cierto es que hemos conseguido lo que perseguíamos: poder avisar a colegas inscritos en las listas de espera obteniendo una asistencia que roza en todos los casos el 100% de la inscripción.

Aunque esto hace que nuestro trabajo sea más satisfactorio, el mérito no es nuestro sino vuestro. En boletines anteriores os pedimos vuestra colaboración, y hoy, os damos las gracias por vuestra respuesta.

Calendario Actividades

Cursos de Formación

JORNADAS DE INSUFICIENCIA
CARDIACA CON FUNCIÓN DEPRIMIDA
4-18.11.2019

PLANIFICANDO NUESTRAS
INVERSIONES
5.11.2019

TALLER DE ESPIROMETRÍA: AGÁRRATE
QUE VIENEN CURVAS
7.11.2019

SOPORTE VITAL BÁSICO MÁS
DEFIBRILACIÓN SEMIAUTOMÁTICA
(DES)
11-12.11.2019

ATENCIÓN DE LA AGONÍA EN
ATENCIÓN PRIMARIA
12.11.2019

ABORDAJE NUTRICIONAL DE
LA PERSONA PACIENTE CON
HIPERGLUCEMIA
14.11.2019

CÓMO DESARROLLAR UNA
COMUNICACIÓN EFECTIVA
ENTRE PROFESIONALES DE LA SALUD
Y PACIENTES. REFORZANDO SU
SEGURIDAD
19-26.11.2019

«PREGUNTAS» EN DISLIPEMIAS:
A QUIÉN, QUÉ, CÓMO, CUÁNTO Y
HASTA...???
20.11.2019

V JORNADA: ACTUALIZACIÓN EN
CÁNCER DE MAMA
22.11.2019

Noviembre 2019

Lu	Ma	Mi	Ju	Vi	Sa	Do
				1	2	3
4	5	6	7	8	9	10
11	12	13	14	15	16	17
18	19	20	21	22	23	24
25	26	27	28	29	30	

VIOLENCIA DE GÉNERO: PREVENCIÓN,
DETECCIÓN Y ATENCIÓN CRÓNICA
DESDE LOS SERVICIOS SANITARIOS
23.11.2019

SOPORTE VITAL AVANZADO
Inicio 26.11.2019

X JORNADAS PATOLOGÍA DUAL:
SINERGIAS EN PATOLOGÍA DUAL
28-29.11.2019

JORNADAS DE INSUFICIENCIA CARDIACA CON FUNCIÓN DEPRIMIDA

DIRIGIDO A

Personal médico de Atención Primaria y otras especialidades interesadas.

DOCENCIA

Alain Laskibar, Vanesa Escolar y Ainara Lozano, cardiólogos del H.U. Basurto; Cristina Gómez, cardióloga del H.U. Cruces; German Zugazabeitia cardiólogo del H. Galdakao-Usansolo; Estíbaliz Hernández, cardióloga del H. Santa Marina y Rubén Natividad, cardiólogo del H. San Eloy.

FECHA, HORARIO Y LUGAR

4 y 18 de noviembre de 9:00h a 12:30h (edición de mañana) y de 16:00h a 19:30h (edición de tarde). Salas del Colegio de Médicos de Bizkaia.

Nº MÁX

Hasta completar aforo.

INSCRIPCIÓN: GRATUITA.

Por motivos organizativos es necesario realizar inscripción (944354703 o <https://osasunif.cmb.eus/cursos>).

ACREDITACIÓN

Acreditación por la Comisión de Formación Continuada del Sistema Nacional de Salud (Consejo Vasco de Formación Continuada) en trámite.

ORGANIZAN

SVNC-HF Working Group (Grupo de Trabajo de Insuficiencia Cardíaca de la Sociedad Vasconavarra) en colaboración con Osasun Ikaskuntza Fundazioa-Fundación de Estudios Sanitarios.

PRESENTACIÓN

La insuficiencia cardíaca (IC) representa el estadio final de la mayoría de las cardiopatías, lo cual, unido al envejecimiento de la población y a los avances en los tratamientos de cardiopatía isquémica e hipertensiva, hace que su prevalencia aumente cada año, por lo que ha llegado ser uno de los más importantes problemas de salud en los países occidentales.

OBJETIVO

El curso pretende realizar una puesta al día del manejo de la insuficiencia cardíaca, una patología que representa un importante coste hospitalario. Mejorando la relación de esta patología entre los niveles asistenciales de Atención Primaria y Cardiología mejorará

el control de las y los pacientes, disminuyendo reagudizaciones, asistencia a Urgencias e ingresos hospitalarios, redundando en una disminución de la morbilidad de la persona paciente con IC.

METODOLOGÍA

Actividad teórico-práctica con discusión de supuestos clínicos basados en situaciones reales.

PROGRAMA

4 de noviembre

- Diagnóstico de la IC con FEVI deprimida.
- Tratamiento farmacológico de la IC con FEVI deprimida.
- Descanso.
- Tratamiento no farmacológico de la IC.
- Preguntas.

18 de noviembre

- Situaciones especiales en IC.
- Casos clínicos - Parte 1.
- Descanso.
- Casos clínicos - Parte 2.
- Preguntas.



PLANIFICANDO NUESTRAS INVERSIONES

DIRIGIDO A

Profesionales de la Medicina con interés por mejorar sus finanzas personales y entender la importancia de ocuparse de ellas.

DOCENCIA

Iker Latxaga, asociado EFPA.

FECHA, HORARIO Y LUGAR

5 de noviembre de 9:00h a 11:00h (edición de mañana) y de 18:00h a 20:00h (edición de tarde). Salas del Colegio de Médicos de Bizkaia.

Nº MIN / MÁX

6 / 30 personas.

INSCRIPCIÓN: GRATUITA.

Por motivos organizativos es necesario realizar inscripción (944354703 o <https://osasunif.cmb.eus/cursos>).

COLABORAN

EFPA ESPAÑA (European Financial Planning Association).

PRESENTACIÓN

En este taller se darán las pautas para conocer nuestra disposición a la inversión y qué es la denominada aversión al riesgo.

Una misma inversión puede no ser conveniente para todas las personas ya que cada cual tiene una sensibilidad diferente al riesgo y el fin de nuestras inversiones debe ser el alcanzar nuestros objetivos sin perder el sueño y proteger el patrimonio.

Conocer tanto los diferentes pesos de cada producto en la composición de nuestra cartera según las características de cada persona y cómo pueden identificarse los riesgos.

En resumen, esta sesión trata del último paso de la planificación financiera que es el diseño e implementación de una cartera de valores.

OBJETIVO

Conocer las preguntas clave para identificar nuestras posibilidades de inversión. Ver distintos tipos de carteras modelo. Saber analizar pros y contras de la inversión directa. Disponer de

conocimientos básicos de la inversión colectiva. Saber realizar seguimiento y revisión de la cartera. Destacar la importancia de un asesoramiento financiero cualificado y profesional.

METODOLOGÍA

Es recomendable que cada participante haya realizado los talleres de Planificación Financiera Personal I y Planificación Financiera personal II, para analizar previamente «dónde está» desde un punto de vista patrimonial y cuáles son sus «objetivos vitales», así como conocer la gama de productos financieros.

PROGRAMA

- Autotest de conveniencia e idoneidad.
- La volatilidad, una medida de riesgo.
- Cómo efectuar una diversificación eficiente.
- Intermediación para acceder a los mercados.
- Herramientas para conocer los fondos.
 - Datos fundamentales para la persona inversora.
 - El folleto completo.
 - Agencias de *rating*, las estrellas de los fondos.
- Planificación basada en el ciclo vital.
- Reajuste y reequilibrio de la cartera.
- La asesoría financiera.



TALLER DE ESPIROMETRÍA: AGÁRRATE QUE VIENEN CURVAS

DIRIGIDO A

Personal médico de Atención Primaria y otro personal sanitario.

DOCENCIA

Asier Fernández Durana, médico de Familia, miembro del grupo AIRE.

FECHA, HORARIO Y LUGAR

7 de noviembre de 17:00h a 20:00h.

Salas del Colegio de Médicos de Bizkaia.

Nº MIN / MÁX

15 / 20 personas.

INSCRIPCIÓN: GRATUITA.

Por motivos organizativos es necesario realizar inscripción (944354703 o <https://osasunif.cmb.eus/cursos>).

ACREDITACIÓN

Acreditación por la Comisión de Formación Continuada del Sistema Nacional de Salud (Consejo Vasco de Formación Continuada) en trámite.

COLABORA

Grupo AIRE.

PRESENTACIÓN

La espirometría constituye una técnica básica e imprescindible para la valoración de la persona afectada por una enfermedad respiratoria desde el punto de vista funcional.

OBJETIVO

Adquirir los conocimientos precisos para realizar una interpretación correcta de las espirometrías por parte de los y las participantes en el taller.

METODOLOGÍA

El taller intenta ser eminentemente práctico fomentando la participación de sus componentes, mediante el debate de las cuestiones claves y la discusión de las preguntas de sus miembros.

PROGRAMA

Aspectos Teóricos:

- Volúmenes y capacidades pulmonares.
- Parámetros espirométricos.
- Indicaciones y contraindicaciones de la espirometría.

Tipos de Curvas:

- Curvas volumen-tiempo y curvas flujo-volumen.
- Curvas obstructivas, restrictivas y mixtas.

Criterios de aceptabilidad y reproductibilidad:

- Definición de ambos criterios.

Interpretación de espirometrías:

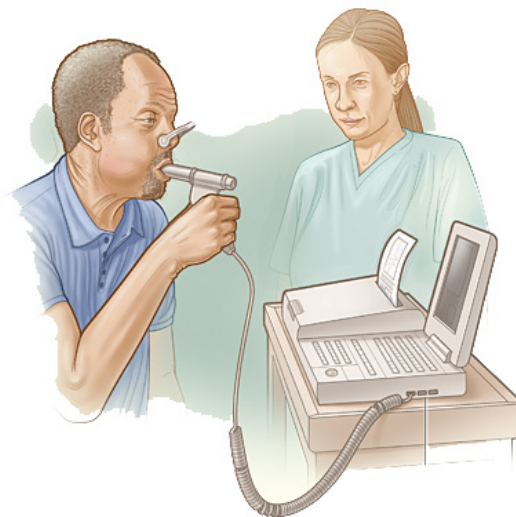
- Espirometrías sin criterios de validez.
- Espirometrías normales y espirometrías patológicas.

Test de broncodilatación:

- Realización de la prueba de broncodilatación.
- Interpretación de la prueba.

Cuidados del espirómetro.

Calibración, limpieza y mantenimiento del espirómetro.



SOPORTE VITAL BÁSICO MÁS DESFIBRILACIÓN SEMIAUTOMÁTICA (DES)

DIRIGIDO A

Profesionales de la Medicina, Enfermería y otro personal sanitario interesado.

DOCENCIA

UMADE formación.

FECHA, HORARIO Y LUGAR

11 y 12 de noviembre de 16:00h a 20:00h.

Salas del Colegio de Médicos de Bizkaia.

Nº MIN / MÁX

16 / 24 personas.

INSCRIPCIÓN

Médicas y médicos colegiados en Bizkaia	150 €
Otras profesiones sanitarias	180 €

ACREDITACIÓN

Acreditación por la Comisión de Formación Continuada del Sistema Nacional de Salud (Consejo Vasco de Formación Continuada) en trámite.

OBJETIVO

Capacitar a los y las asistentes al curso con las bases teóricas y con las habilidades prácticas necesarias para iniciar la asistencia a una víctima afecta de una parada cardiorrespiratoria mientras llegan las unidades móviles de Soporte Vital Avanzado.

METODOLOGÍA

Curso teórico-práctico con alto grado de interacción entre docentes y participantes.

PROGRAMA

- Teoría de la Resucitación Cardiopulmonar (RCP) Básica y DES.
- Taller práctico nº 1: RCP Básica.
- Demostración caso práctico con RCP Básica y DES.
- Taller práctico nº 2: RCP Básica con DES.
- Evaluación, casos prácticos.



ATENCIÓN DE LA AGONÍA EN ATENCIÓN PRIMARIA



DIRIGIDO A

Personal médico de Atención Primaria y otras especialidades interesadas.

DOCENCIA

Julio Gómez Cañedo, médico del equipo de Cuidados Paliativos del Hospital San Juan de Dios de Santurtzi.

FECHA, HORARIO Y LUGAR

12 de noviembre de 16:00h a 20:00h.
Salas del Colegio de Médicos de Bizkaia.

Nº MIN / MÁX

20 / 30 personas.

INSCRIPCIÓN

Médicas y médicos colegiados en Bizkaia	35 €
Otros colegios	55 €

ACREDITACIÓN

Acreditación por la Comisión de Formación Continuada del Sistema Nacional de Salud (Consejo Vasco de Formación Continuada) en trámite.

COLABORAN

Equipo de Cuidados Paliativos del Hospital San Juan de Dios.

OBJETIVO

Preparar a los y las profesionales sanitarias para asistir, entender, ayudar y acompañar a cualquier ser humano en los momentos finales de su vida. Aprender a detectar las necesidades de la persona paciente, su familia y equipo profesional de la salud y paliar, en lo posible, aspectos relativos al tratamiento farmacológico, cuidados de confort o apoyo psicológico.

METODOLOGÍA

Exposición por parte del ponente. Posterior coloquio-debate con las personas asistentes a través de casos.

PROGRAMA

- Características de la situación de agonía, criterios clínicos y signos premonitorios.
- Necesidades de las personas enfermas y las familias.
- Tratamiento farmacológico de los síntomas más frecuentes. Vía subcutánea.
- Retirada de nutrición e hidratación artificial. Aspectos prácticos y éticos.
- Sedación.
- Cuidados de confort.
- Atención a la familia.
- Burocracia del fallecimiento.
- Casos prácticos.

ABORDAJE NUTRICIONAL DE LA PERSONA PACIENTE CON HIPERGLUCEMIA

DIRIGIDO A

Profesionales de la Medicina.

DIRECCIÓN

Amelia Oleaga Alday, jefa servicio Endocrinología y Nutrición del H.U. Basurto.

DOCENCIA

Laura Calles Romero, endocrinóloga de la Unidad de Nutrición del H.U. Basurto; Miguel Iturbe Rementería, médico intensivista de la UCI del H.U. Araba; Virginia Bellido Castañeda, endocrinóloga del servicio de Endocrinología y Nutrición del H.U. Cruces; Carmen Fernández López, endocrinóloga de la Unidad de Nutrición del H.U. Araba y Almudena Ruiz Molina, endocrinóloga del servicio de Endocrinología y Nutrición del H. Galdakao-Usansolo.

FECHA, HORARIO Y LUGAR

14 de noviembre de 16:00h a 19:30h.

Salas del Colegio de Médicos de Bizkaia.

Nº MÁX

Hasta completar aforo.

INSCRIPCIÓN: **GRATUITA.**

Por motivos organizativos es necesario realizar inscripción (944354703 o <https://osasunif.cmb.eus/cursos>).

ACREDITACIÓN

Acreditación por la Comisión de Formación Continuada del Sistema Nacional de Salud (Consejo Vasco de Formación Continuada) en trámite.

PATROCINIO

Laboratorio Fresenius Kabi.

PRESENTACIÓN

La nutrición en pacientes con diabetes constituye uno de los pilares fundamentales para el control de la enfermedad.

Si además existen otros problemas de salud asociados, cobra mayor importancia establecer un plan que deba tener en cuenta el peso, medicinas que esté tomando y el estilo de vida, garantizando una adecuada nutrición.

OBJETIVO

Se busca disminuir la morbilidad y mortalidad de esta enfermedad y mejorar la calidad de vida de quienes la padecen formando a los y las profesionales en temas relacionados con el manejo nutricional y estrategias de manejo farmacológico según el contexto clínico de la persona paciente, a partir de sus comorbilidades y preferencias.

METODOLOGÍA

Exposición docente con medios audiovisuales. Posterior coloquio-debate con los y las asistentes.

PROGRAMA

16:00h Bienvenida y presentación.

16:15h Control glucémico de la persona paciente diabética con nutrición enteral.

16:45h Soporte nutricional a la persona paciente con diabetes y stress metabólico.

17:15h Descanso para el café.

17:45h Actualización farmacológica: nuevas terapias.

18:15h Soporte nutricional en la persona paciente oncológica con hiperglucemia.

18:45h Sarcopenia en la persona paciente mayor con diabetes.



CÓMO DESARROLLAR UNA COMUNICACIÓN EFECTIVA ENTRE PROFESIONALES DE LA SALUD Y PACIENTES REFORZANDO SU SEGURIDAD

DIRIGIDO A

Profesionales de la sanidad.

DIRECCIÓN

Susana Santolaria.

DOCENCIA

Susana Santolaria, especialista en oratoria, periodista, directora escénica y pedagoga y Alberto Santolaria, biólogo, especialista en neurobiología aplicada a la comunicación y en economía colaborativa.

FECHA, HORARIO Y LUGAR

19 y 26 de noviembre de 18:30h a 20:30h.

Salas del Colegio de Médicos de Bizkaia.

Nº MIN / MÁX

15 / 50 personas.

INSCRIPCIÓN

Médicas y médicos colegiados en Bizkaia	40 €
Otros colegios	60 €

ACREDITACIÓN

Acreditación por la Comisión de Formación Continuada del Sistema Nacional de Salud (Consejo Vasco de Formación Continuada) en trámite.

PRESENTACIÓN

Establecer una comunicación de ida y vuelta entre profesionales de la sanidad y pacientes, clara y efectiva, demuestra ser esencial para garantizar mayor seguridad para la atención que se les presta proporcionando un servicio médico de alta calidad. Manejar la comunicación adecuadamente creando hábitos de comunicación bidireccional, permite que nos aseguremos de que pacientes y resto de profesionales con quienes colaboramos, comprenden correctamente la información que se traslada evitando incidencias y errores.

OBJETIVO

Mejorar la comunicación para el cumplimiento del plan de seguridad de la persona paciente.

PROGRAMA

- Cómo desarrollar una comunicación clara y efectiva que garantice la seguridad en la atención médica: técnicas para comunicar con claridad el diagnóstico, el tratamiento y las recomendaciones.
- Cómo identificar correctamente a la persona paciente: pautas para rellenar el expediente clínico con claridad, precisión, orden y síntesis.
- Cómo garantizar una comunicación bidireccional efectiva: estrategias para actuar con confianza, empatía y asertividad.
- Cómo funciona la comunicación a nivel neuronal: últimos avances científicos aplicados a la comunicación.



«PREGUNTAS» EN DISLIPEMIAS: ¿¿¿A QUIÉN, QUÉ, CÓMO, CUÁNTO Y HASTA...???



DIRIGIDO A

Profesionales de la Medicina de todas las especialidades que abordan el Riesgo Cardiovascular.

DOCENCIA

José Antonio Quindimil Vázquez y Julian Bajo García, médicos de familia del C.S. Kuetto - Sestao, miembros de EUSTEN.

FECHA, HORARIO Y LUGAR

20 de noviembre de 17:00h a 20:00h.
Salas del Colegio de Médicos de Bizkaia.

Nº MIN / MÁX

15 / 30 personas.

INSCRIPCIÓN

Médicas y médicos colegiados en Bizkaia	35 €
Otros colegios	55 €

ACREDITACIÓN

Acreditación por la Comisión de Formación Continuada del Sistema Nacional de Salud (Consejo Vasco de Formación Continuada) en trámite.

OBJETIVO

Dotar de los conocimientos (desde un punto de vista eminentemente práctico) para el manejo adecuado de los distintos escenarios que se dan en nuestra práctica clínica habitual.

METODOLOGÍA

Se repasarán las diversas tablas para el cálculo del riesgo cardiovascular, los criterios para iniciar tratamiento en los diferentes casos, los objetivos aconsejables, actualización de las diferentes familias de fármacos disponibles, su efectividad, posibilidad de asociación, efectos secundarios y contraindicaciones y las situaciones en las que no es necesario tratamiento farmacológico.

Estos contenidos se desarrollarán con la exposición de «Casos Clínicos MINI» que irán ilustrando los distintos escenarios clínicos.

PROGRAMA

- Despistaje.
- Diagnóstico.
- Prevención Primaria: «TABLAS»
- Prevención Secundaria.
- Fármacos.
- Otras entidades.

V JORNADA: ACTUALIZACIÓN EN CÁNCER DE MAMA

DIRIGIDO A

Profesionales de la Medicina, Enfermería y profesionales de la salud en general con interés por la patología mamaria.

DIRECCIÓN

José Antonio López Ruiz, radiólogo. Preteimagen.

DOCENCIA

Ricardo Franco Vicario, presidente de la Academia de Ciencias Médicas de Bilbao; José Antonio López Ruiz, especialista en Radiodiagnóstico, miembro fundador y expresidente de la Sociedad Española de Diagnóstico por Imagen de la Mama (SEDIM); María del Mar Vivanco Ruiz, bióloga, investigadora en CICbioGUNE (Derio); Ignacio Zabalza Estévez, especialista en Anatomía Patológica, y jefe de Servicio en el H. de Galdakao –Usansolo; José Manuel López Vega, especialista en Oncología Médica en el H.U. Marqués de Valdecilla; Juan Antonio Mieza Arana, especialista en Ginecología y Obstetricia, Cirugía Oncológica del H.U. de Cruces; Javier Regalado Bilbao, especialista en Cirugía Plástica, práctica privada (Regalado&Bernal&Zayas); Jaione Zulueta Madariaga, especialista en Ginecología y Obstetricia del H. Quirón de Bilbao.

FECHA, HORARIO Y LUGAR

22 de noviembre de 9:00h a 19:30h.

Salas del Colegio de Médicos de Bizkaia.

Nº MIN / MÁX

15 / 50 personas.

INSCRIPCIÓN

Única 15 €.

ACREDITACIÓN

Acreditación por la Comisión de Formación Continuada del Sistema Nacional de Salud (Consejo Vasco de Formación Continuada) en trámite.

ORGANIZAN

Sociedad Vasca de Patología Mamaria – Ugatz Patologiaren Euskal Elkarte (SVPM-UPEE) y Fundación de Estudios Sanitarios – Osasun Ikaskuntza Fundazioa.

COLABORA

Academia de Ciencias Médicas de Bilbao.

OBJETIVO

Realizar una actualización multidisciplinar del cáncer de mama abordando los aspectos relacionados con los procedimientos diagnósticos y terapéuticos.

PROGRAMA

09:00h Inauguración y presentación de la Jornada. Ricardo Franco Vicario. Modera: José Antonio López.

09:15h Diseminación del cáncer mamario: Paradigmas de Halsted y Fisher. María del Mar Vivanco.

09:45h Valor de las determinaciones inmunohistoquímicas y los subtipos moleculares subrogados en la era de los perfiles de expresión genómica. Ignacio Zabalza.

10:15h Evaluación de los perfiles de expresión genómica. ¿Existe alguno idóneo? José Manuel López.

10:45h Perfiles de expresión genómica: Indicaciones. José Manuel López.

11:15h Pausa.

11:45h Comunicaciones orales. Modera: Ignacio Zabalza.

13:00h Manejo ganglionar axilar: ¿El adiós de la Cirugía? Juan Antonio Mieza.

13:30h Debate. Modera: José Antonio López.

14:00h Pausa.

16:00h Cirugía oncoplástica: En busca de una mejor calidad de vida para las pacientes con cáncer de mama. Javier Regalado.

16:30h Cirugía oncoplástica: La opinión de las pacientes. Ma José Elorriaga, Itziar Pérez.

17:00h Seguimiento radiológico de la paciente con antecedentes personales de cáncer de mama: ¿Es suficiente la mamografía? José Antonio López.

18:00h Pausa.

18:30h Comunicaciones orales. Modera: Jaione Zulueta.

19:00h Debate. Modera: José Antonio López.

19:30h Clausura.



VIOLENCIA DE GÉNERO: PREVENCIÓN, DETECCIÓN Y ATENCIÓN CRÓNICA DESDE LOS SERVICIOS SANITARIOS

DIRIGIDO A

Profesionales de la Sanidad.

DOCENTES

Ainhoa Bengoa Goiri. Médica de Familia.

FECHA, HORARIO y LUGAR

23 de noviembre de 9:00h a 13:00h.

Salas del Colegio de Médicos de Bizkaia.

Nº MÁX

Hasta completar aforo.

INSCRIPCIÓN: GRATUITA.

Por motivos organizativos es necesario realizar inscripción (944354703 o <https://osasunif.cmb.eus/cursos>).

ACREDITACIÓN

Acreditación por la Comisión de Formación Continuada del Sistema Nacional de Salud (Consejo Vasco de Formación Continuada) en trámite.

OBJETIVO

Mejorar la comprensión acerca de la violencia de género (VG), comunicarse mejor con sus pacientes y poder preguntarles si están sufriendo VG. Entender cómo responder de forma apropiada y conocer la ruta de derivación local a especialistas que trabajan con VG.

METODOLOGÍA

Ponencia con ejemplos y algunos ejercicios sencillos de participación para que se cuestionen algunos mitos y errores de concepto. Casos basados en situaciones reales.

PROGRAMA

Conceptos básicos de la violencia de género.

- Conceptos básicos de lenguaje.
- Prevalencia de la VG.
- ¿Por qué es un problema sanitario?
- El impacto de la VG en niños y niñas.
- El papel de los equipos de asistencia sanitaria para abordar la VG.
- Ciclo de la violencia. Tipos de violencia. Tolerancia frente a la violencia crónica.

Identificación de violencia de género en los servicios de salud para la mujer.

- Signos y síntomas.
- Retos en la lucha contra la VG. Dificultades del modelo, amor romántico. Desmontando algunos mitos.
- Aspectos legales básicos.
- Aspectos a tener en cuenta los y las profesionales de la salud con el fin de disminuir los obstáculos.
- Documentación y registro en los servicios de salud para la mujer.

Habilidades de comunicación para equipos de atención sanitaria utilizando conceptos de la entrevista motivacional.

- Principios y datos para desarrollar habilidades comunicativas.
- Principios de comunicación para profesionales de la sanidad.
- Preguntar. Escuchar. Informar ¿Qué errores no debemos cometer?

¿Cuál es nuestro papel? ¿Trabajamos solos y solas? Trabajo en coordinación con servicios sociales y Ertzaintza. Recursos disponibles, también en caso de diversidad funcional.

Procedimientos para notificación y derivación.



SOPORTE VITAL AVANZADO

DIRIGIDO A

Profesionales de la Medicina y de la Enfermería.

DIRECTOR

Luis Alciturri Imaz, instructor en Soporte Vital Básico y Avanzado por la EKALME.

DOCENTES

UMADE formación.

FECHA, HORARIO y LUGAR

26, 27 de noviembre, 3 y 4 de diciembre de 16:00h a 21:00h.
Salas del Colegio de Médicos de Bizkaia.

Nº MIN / MÁX

16 / 24 personas.

INSCRIPCIÓN

Médicas y médicos colegiados en Bizkaia	370 €
Otros colegios y otras profesiones sanitarias	425 €

ACREDITACIÓN

Acreditación por la Comisión de Formación Continuada del Sistema Nacional de Salud (Consejo Vasco de Formación Continuada) en trámite.

OBJETIVO

Dotar a los y las participantes de los conocimientos actualizados necesarios para capacitar su actuación ante situaciones críticas, mediante la adquisición de los conocimientos y habilidades prácticas suficientes para la asistencia avanzada a una víctima afectada de una parada cardiorrespiratoria.

METODOLOGÍA

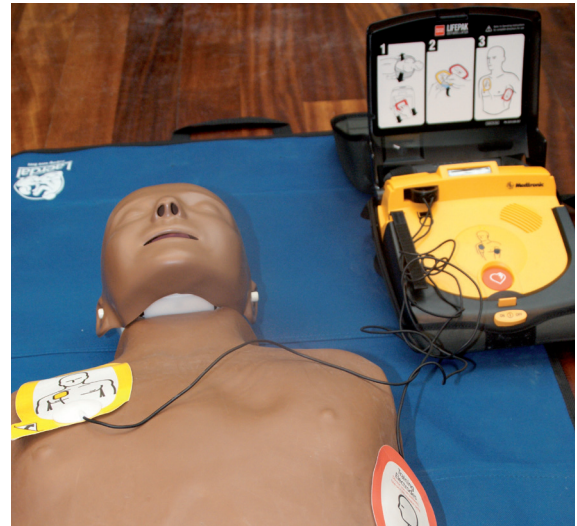
Curso teórico-práctico con alto grado de interacción entre docentes y participantes siguiendo las guías metodológicas propuestas por la American Heart Association y por el ILCOR (Comité Internacional para el Consenso en Resucitación Cardiopulmonar).

PROGRAMA

Presentación.

- Teoría de la Resucitación Cardiopulmonar (RCP) básica.
- Vía aérea y valoración primaria y secundaria.
- Desfibrilación manual / Desfibrilación semiautomática (DESA)
- PRÁCTICA 1: RCP básica. DESA.
- Teoría de la RCP avanzada.
- Manejo avanzado de la vía aérea.
- Vía aérea y técnicas de acceso venoso.
- Teoría: fibrilación ventricular (FV), taquicardia ventricular (TV), asistolia, actividad eléctrica sin pulso.
- Teoría Bradicardia / Taquicardia.

- PRÁCTICA 2. Entrenamiento en habilidades.
- Teoría. Situaciones especiales.
- Síndrome coronario agudo, shock, edema agudo de pulmón, hipotensión.
- Cuasiahogamiento, hipotermia.
- Shock eléctrico, embarazada.
- Anafilaxia.
- PRÁCTICA 3. Entrenamiento en habilidades.
- PRÁCTICA 4. MEGACODE.
- FV / TV.
- Asistolia / actividad eléctrica sin pulso.
- Bradicardia / taquicardia.
- Síndrome coronario agudo.
- Situaciones especiales.
- EXAMEN.



X JORNADAS PATOLOGÍA DUAL: SINERGIAS EN PATOLOGÍA DUAL

DIRIGIDO A

Psiquiatras y otro personal médico y sanitario interesado.

DIRECCIÓN

María Soledad Mondragón Egaña y Estela Sáez Fuentes, psiquiatras de la OSI Barrualde-Galdakao; Elida Grande Argudo, Miguel Angel Landabaso Vazquez, Gregorio Montero González, Javier Ogando Rodríguez, Rodrigo Oraá Gil y Joseba Pérez Atxa, psiquiatras de la Red de Salud Mental de Bizkaia.

DOCENCIA

Nekane Murga Eizagaechebarria, consejera de Salud del Gobierno Vasco; Javier Ogando Rodríguez, Gregorio Montero González, M^a Begoña Hernani Burzaco, Verónica Blanco Rubio, Idoia Larrañaga Gárate, Marisol Mondragón Egaña, Cristina Castrillo Pinto, Jessica Lorena Talavera Palacios y Elida Grande Argudo, psiquiatras de la RSMB; Mari Carmen Cifuentes Cabeza y Ruth Esteban Marcos, terapeutas ocupacionales de la OSI Barrualde-Galdakao; Imanol Bilbao Larrinaga, de la Asociación Zubietxe; Iban Onaindia Hinchado, psicólogo de la UPV-EHU; Maite Ramírez Trapero, psiquiatra infantil de la RSMB-Galdakao; Mayte López Atanes del H.U. Cruces; Gonzalo Mancebo Matadel H.U. Basurto; Laura Ramos Calvo y Laura Osés Zárate del H. Usansolo-Galdakao; Oihane Uriarte Larizgoitia del H. de Zamudio; Andrea García Trancho y Sonia Rivero Lajas del H. de Santiago; Xabier Múgica Morera y María Martínez Querol del H. Donostia; Heraclio Varona Uriarte, jurista del SVGP; María Ángeles EliceGUI Peñalba,

psicóloga forense del Instituto Vasco Médico Legal; Mikel Palacios Goñi, psicólogo del CSM y Adicciones Ajuriaguerra; Juan Iglesias López, psiquiatra de la unidad de Psiquiatría del Hospital de Ibiza y Irantzu Varela Urrestizala, periodista.

FECHA, HORARIO Y LUGAR

28 y 29 de noviembre de 2019. Horario ver programa. Salas Areilza I y II del Colegio de Médicos de Bizkaia.

Nº MÁX

Hasta completar aforo.

INSCRIPCIÓN: GRATUITA.

Por motivos organizativos es necesario realizar inscripción (944354703 o <https://osasunif.cmb.eus/cursos>).

ACREDITACIÓN

Acreditación por la Comisión de Formación Continuada del Sistema Nacional de Salud (Consejo Vasco de Formación Continuada) en trámite.

COLABORAN

OSI Barrualde-Galdakao, Red Salud Mental Bizkaia, Sociedad Española de Patología Dual, Colegio de Médicos de Bizkaia y Academia de Ciencias Médicas de Bilbao.

PRESENTACIÓN

Existen evidencias que señalan que un número importante de personas sufre simultáneamente trastornos adictivos y psiquiátricos. Esta comorbilidad, incuestionable en ciertos casos, viene constatándose en múltiples y recientes estudios, por lo que supone un reto llegar a conseguir un consenso en torno a aspectos fundamentales relacionados con lo que se ha denominado Patología Dual.

OBJETIVO

Estas jornadas anuales pretenden poner de manifiesto la realidad cambiante de la patología psiquiátrica en la sociedad actual y el trabajo de los y las profesionales, junto con los avances en el conocimiento de las neurociencias en este campo.

METODOLOGÍA

En el transcurso de las Jornadas, tendrán lugar diferentes mesas redondas y actividades formativas en las que se tratarán diferentes aspectos médicos y psicosociales de la Patología Dual.

PROGRAMA

28 de noviembre

9:00 Presentación Jornadas: Consejera de Salud. Nekane Murga.

9:30-11:00 Primera Mesa.

Moderador: Gregorio Montero.

- Neurobiología de las Adicciones. Javier Ogando.

11:15-12:00 Segunda Mesa: Intervención desde lo ocupacional-Intervención desde lo social.

Moderadora: M^a Begoña Hernani.

- Impacto del consumo de drogas en el desempeño ocupacional: visión UD Hospital OSI-Barrualde Galdakao. Mari Carmen Cifuentes y Ruth Esteban.
- Intervención en patología dual desde recursos residenciales de baja exigencia. Imanol Bilbao.

12:00-12:30 Pausa.

12:30-14:00 Tercera Mesa: TDH y Adicciones.

Moderadora: Verónica Blanco.

- TUS y TDAH: Factores de riesgo y mantenedores. Iban Onaindia.
- La comorbilidad TUS-TDAH desde una perspectiva evolutiva. Maite Ramírez.

Tarde 16:00-18:00 TALLER DE CASOS.

Moderadora: Marisol Mondragón.

- Uso de sustancias volátiles en población adolescente. Mayte López.
- Experiencias traumáticas y consumo de sustancias en la adolescencia. Gonzalo Mancebo.
- TGD y Adicciones. Laura Ramos y Laura Oses.
- Perspectiva histórica del uso de drogas. Oihan Uriarte.
- Cannabis y resistencia a antipsicóticos. Andrea García y Sonia Rivero.
- Chemsex y patología dual: un fenómeno emergente. Xabier Múgica y María Martínez.

18:00-19:30 Teatro Bizitegi «No somos muertos».

Grupo de teatro Comunitario Zenbatu-Zenbatu Taldea.

29 de noviembre

9:00-10:30 Primera mesa: Adicciones y Exclusión Social.

Moderadora: Cristina Castrillo.

- Cumplimientos Alternativos de Penas. Heraclio Varona.
- Peritación forense: patología dual, violencia de género y doméstica. María Ángeles Elicegui.

10:30-11:00 Pausa.

11:00-12:30 Segunda mesa: Adicciones y Psicoterapia.

Moderadora: Jessica Lorena Talavera.

- Terapia Dialéctico Conductual y Adicciones. Una experiencia Grupal. Idoia Larrañaga y Mikel Palacios.
- Nuevos consumos ¿nueva clínica? Juan Iglesias.

12:30-13:30 Conferencia de clausura.

Presentadora: Elida Grande.

- El privilegio de la cordura: género, salud mental y violencia estructural. Irantzu Varela.



Calendario Actividades

Diciembre 2019

Lu	Ma	Mi	Ju	Vi	Sa	Do
						1
2	3	4	5	6	7	8
9	10	11	12	13	14	15
16	17	18	19	20	21	22
23	24	25	26	27	28	29
30	31					

Cursos de Formación

TALLER DE EXPLORACIÓN NEUROLÓGICA
3.12.2019

ENTENDIENDO LA VULNERABILIDAD INDIVIDUAL DE
LAS PERSONAS PACIENTES: CONTRIBUCIONES DE LA
MEDICINA PSICOSOMÁTICA A LA MEDICINA CLÍNICA
10-17.12.2019

TALLER DE EXPLORACIÓN NEUROLÓGICA



DIRIGIDO A

Personal médico de Atención Primaria y otras especialidades interesadas.

DOCENCIA

Covadonga Fernández-Maiztegui. Servicio de Neurología del H. U. de Cruces.

FECHA, HORARIO y LUGAR

3 de diciembre de 17:00h a 20:00h.

Salas del Colegio de Médicos de Bizkaia.

Nº MIN / MÁX

16 / 20 personas.

INSCRIPCIÓN

Médicas y médicos colegiados en Bizkaia	35 €
Otros colegios	55 €

ACREDITACIÓN

Acreditación por la Comisión de Formación Continuada del Sistema Nacional de Salud (Consejo Vasco de Formación Continuada) en trámite.

OBJETIVO

Aprender a realizar una exploración neurológica sistemática que nos permita distinguir entre síntomas banales y los que son de verdadero origen neurológico, aproximándonos a la localización del posible origen del problema y detectando patologías que requieran un diagnóstico y tratamiento urgentes.

METODOLOGÍA

Taller teórico-práctico con alto grado de interacción entre ponentes y participantes. Desde una exposición inicial del tema por parte de la docente se pasará a la práctica de las diferentes técnicas exploratorias explicadas (pares craneales, fuerza, sensibilidad, equilibrio,...)

PROGRAMA

- La exploración neurológica. Explicación teórica.
 - Anamnesis general y específica de patología neurológica.
 - Sistemática de la exploración neurológica.
- Prácticas de exploración.

ENTENDIENDO LA VULNERABILIDAD INDIVIDUAL DE LAS PERSONAS PACIENTES: CONTRIBUCIONES DE LA MEDICINA PSICOSOMÁTICA A LA MEDICINA CLÍNICA

DIRIGIDO A

Profesionales de la Medicina y de otras profesiones sanitarias.

DOCENCIA

Isabel Usobiaga Sayés, médica, presidenta de la sección de Medicina Psicosomática de la Academia de Ciencias Médicas de Bilbao.

FECHA, HORARIO y LUGAR

10 y 17 de diciembre de 19:00h a 21:00h.

Salas del Colegio de Médicos de Bizkaia.

Nº MÁX

Hasta completar aforo.

INSCRIPCIÓN: GRATUITA.

Por motivos organizativos es necesario realizar inscripción (944354703 o <https://osasunif.cmb.eus/cursos>).

ACREDITACIÓN

Acreditación por la Comisión de Formación Continuada del Sistema Nacional de Salud (Consejo Vasco de Formación Continuada) en trámite.

COLABORA

Sección de Medicina Psicosomática de la Academia de Ciencias Médicas de Bilbao.

PRESENTACIÓN

La evidencia acumulada indica que el enfoque biopsicosocial podría contribuir significativamente a mejorar los resultados de la atención sanitaria, mediante una práctica clínica holística.

La medicina psicosomática considera los factores psicológicos y ambientales que rodean a las personas enfermas de manera interrelacionada y en interacción. No importa solo el síntoma, sino lo que cada cual vive en el día a día: sus relaciones de pareja, su vida laboral, su desempeño social, entre muchas otras cosas.

Es importante por tanto atender, además de a los datos meramente biológicos de la enfermedad, a la evaluación de los factores psicosociales implicados en la vulnerabilidad individual y la integración de intervenciones psicológicas en Medicina.

OBJETIVO

Aprender a evaluar los factores psicosociales implicados en la vulnerabilidad individual, el curso y los resultados de cualquier tipo de enfermedad, integrando las intervenciones psicológicas en el campo de la prevención, tratamiento y rehabilitación de las enfermedades médicas.

METODOLOGÍA

Exposición por parte de la ponente. Posterior coloquio-debate con los y las asistentes.

PROGRAMA

- Qué es la psicopatología.
- Conceptos en los que se apoya la psicopatología.
- Nuestra herramienta diagnóstica, la clasificación psicopatológica.
- Aplicación de la clasificación. Ejemplos clínicos.
- Tratamientos en psicopatología. La psicoterapia.



haz [click...]

en osasunif.cmb.eus

y descubrirás una útil herramienta de formación e
información sanitaria



Fundación
—e estudios
SANITARIOS

Descárgate tus Certificados de Acreditación o de Asistencia a los cursos de la Fundación, directamente desde la Web

Desde marzo de 2015, Osasun Ikaskuntza Fundazioa-Fundación de Estudios Sanitarios te facilita el acceso a tus certificados de acreditación y de asistencia a sus cursos sin necesidad de tener que acudir a sus oficinas a buscarlos.

Ahora, además de poder inscribirte en cualquier curso que te ofrece la Fundación a través de la Web, cada vez que realices uno, podrás obtener tus certificados de acreditación y asistencia también por la misma vía.

Para ello, cada vez que tengas tu certificado disponible, recibirás un correo electrónico por parte de la OIF-FES avisándote de que ya puedes descargarlo.

Después, sólo tendrás que seguir los pasos que te indicamos a continuación:

1. Accede a la página web de OIF-FES: <https://osasunif.cmb.eus>
2. Una vez en la página principal, pincha sobre el enlace «Acceder a mis cursos y diplomas».
3. Introduce tu usuario y contraseña. Recuerda que son los mismos que utilizas para realizar todas tus gestiones a través de Web con el Colegio.
4. Una vez dentro, pincha sobre el curso que has realizado. Al final de la página, dispondrás de distintos archivos en pdf: los correspondientes al material y la documentación del curso y los Certificados de Acreditación o Asistencia.
5. Abre el archivo e imprime su contenido o pulsa el botón de «guardar» y podrás disponer de la documentación en tu ordenador para utilizarla tantas veces como precises.

Si necesitas más información o quieres realizar alguna consulta a OIF-FES, recuerda que puedes hacerlo a través del correo electrónico: osasunif@cmb.eus o llamando al teléfono: 944354703.



Algunas cosas importantes...

SI QUIERES QUE TE INFORMEMOS, FACILÍTANOS TU CORREO ELECTRÓNICO

En los tiempos que corren existen pocas posibilidades de mantener una comunicación actualizada y efectiva, ya sea laboral o personal si no se cuenta con un correo electrónico o e-mail. De esta forma podemos, sin tener que «molestarte» con llamadas telefónicas, avisarte de cancelaciones, diplomas, nuevas actividades, noticias de interés, recordarte tus cursos en la semana previa...

PARTICIPA EN EL PROGRAMA DE ACTIVIDADES ¡ENVÍANOS TUS SUGERENCIAS!

Si has participado en nuestras actividades sabrás que siempre realizamos un cuestionario de satisfacción al finalizar, con dos objetivos:

1. Conocer qué te ha parecido la actividad y cómo podemos mejorarla.
2. Que aportes nuevas sugerencias de formación, para trabajar en ellas ofreciéndote una programación acorde con tus necesidades.

Además puedes comunicarnos tus propuestas, como siempre, a través del correo osasunif@cmb.eus o en el teléfono 944354703. Y ahora, a través de la pestaña propuestas de formación de la Web (<https://osasunif.cmb.eus>)

SI ERES ESTUDIANTE Y QUIERES RECIBIR FORMACIÓN...

Aunque nuestra Fundación dirige prioritariamente sus actividades a profesionales que hayan obtenido una licenciatura o grado (con acreditaciones de Formación Continuada) sabemos del interés por aprender de los y las estudiantes de medicina, que buscan además de complementar su formación, ir acercándose al entorno laboral a través de profesionales. Por ello, el Colegio te invita en condiciones especiales a participar en las actividades que organizamos. Así, además de adquirir conocimientos, podrás conocer las experiencias de muchos compañeros y compañeras.

Si nos trasladas tus sugerencias, podremos crear actividades a medida para grupos de estudiantes.

NORMAS DE FUNCIONAMIENTO DE LOS CURSOS FORMATIVOS

Se cumplirán de manera estricta, por lo que te aconsejamos las leas con atención, en la página Web de Osasun Ikaskuntza Fundazioa-Fundación de Estudios Sanitarios (<https://osasunif.cmb.eus>)



bizkaiko medikuen elkargoa
colegio de médicos de bizkaia

BIZKAIKO MEDIKUAK
MÉDICOS DE BIZKAIA



bizkaiko medikuen elkargoa
colegio de médicos de bizkaia

SEGURMEC
ASEGURU-ARTEKARITZA S.M.
CORREDURÍA DE SEGUROS S.L.

Fundación

MutualMédica

La Mutualidad de los Médicos



SEGUROS Y GESTIÓN DE RIESGOS

OsASUN
ikaskuntza
FundazioA



Fundación
-e estudios
SANITARIOS

LERSUNDI, 9-1ª PLANTA 48009 BILBAO

E-MAIL: osasunif@cmb.eus

T. 94 435 47 03

haz [click...]

en osasunif.cmb.eus